

๑ ภาคผนวก

รูปที่ปรากฏในเนื้อหาจะปรากฏในภาคผนวกด้วย รูปในภาคผนวกมีสองหมายเลข

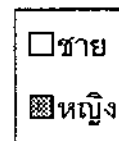
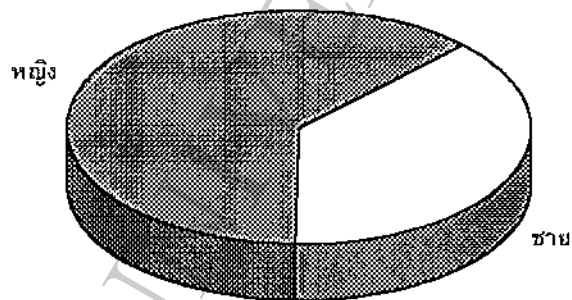
PAYAP UNIVERSITY



PAYAP UNIVERSITY

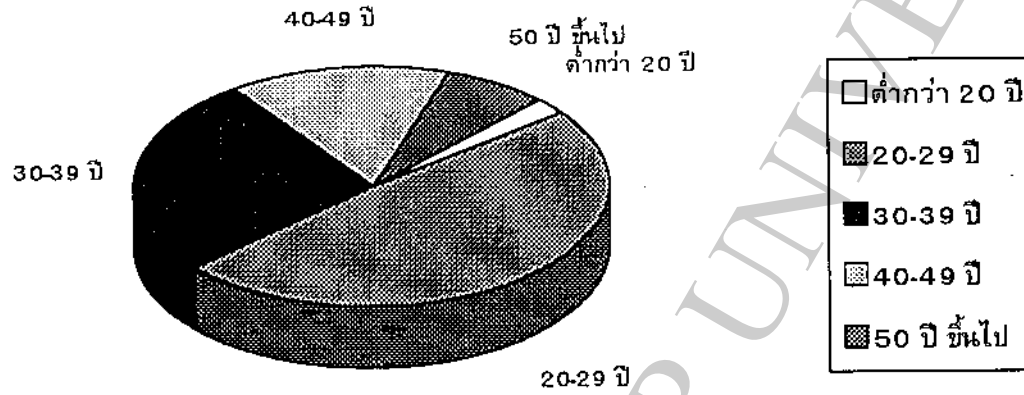
รูปที่ 1 (1ก): กลุ่มตัวอย่างแยกตาม เพศ

ชาย	38%
หญิง	62%



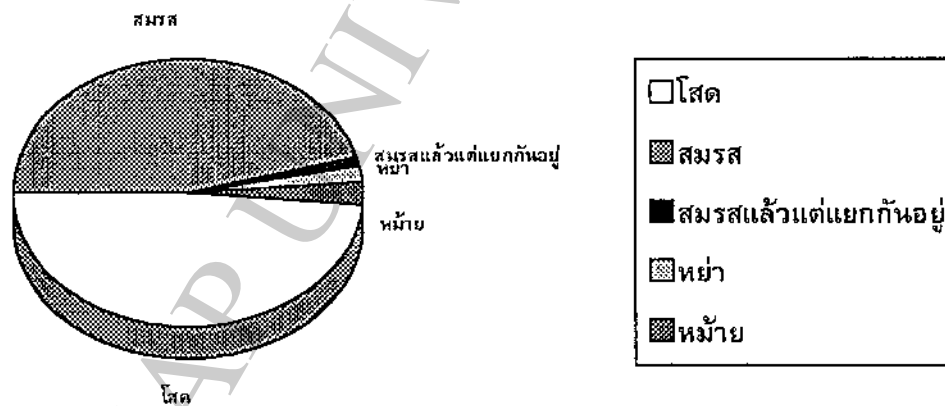
รูปที่ 2 (2ก): กลุ่มตัวอย่างแยกตาม อายุ

ต่ำกว่า 20 ปี	2.2%
20-29 ปี	48.6%
30-39 ปี	27.1%
40-49 ปี	15.0%
50 ปี ขึ้นไป	7.1%



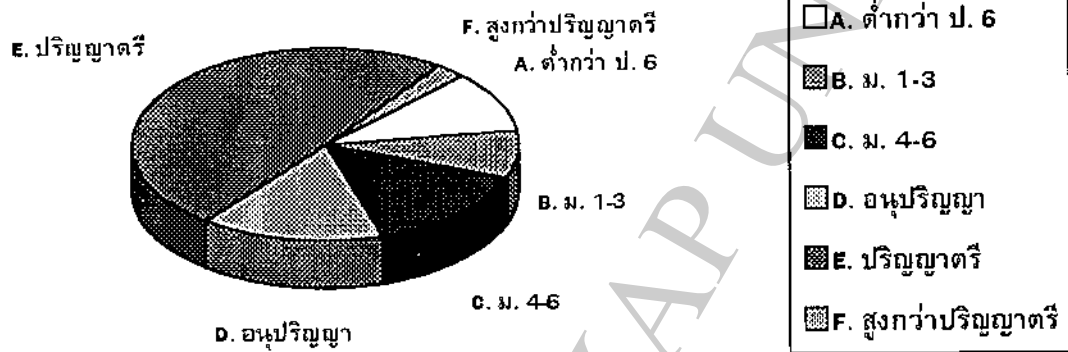
รูปที่ 3 (3ก): กลุ่มตัวอย่างแยกตาม สถานภาพการสมรส

โสด	48.8%
สมรส	45.5%
สมรสแล้วแต่แยกกันอยู่	1.1%
หย่า	2.0%
หม้าย	2.6%



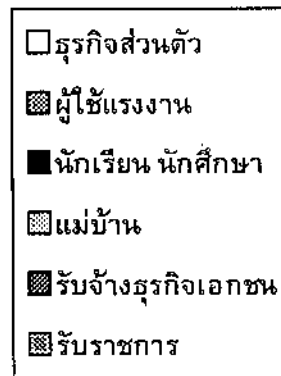
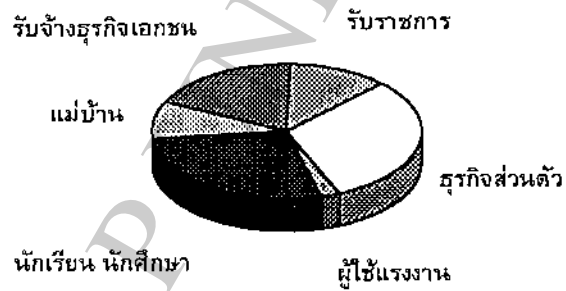
รูปที่ 4 (4ก): กลุ่มตัวอย่างแยกตาม การศึกษา

A. ต่ำกว่า ป. 6	10.4%
B. ม. 1-3	8.2%
C. ม. 4-6	14.5%
D. อหุปริญญา	15.2%
E. ปริญญาตรี	49.5%
F. สูงกว่าปริญญา	2.2%



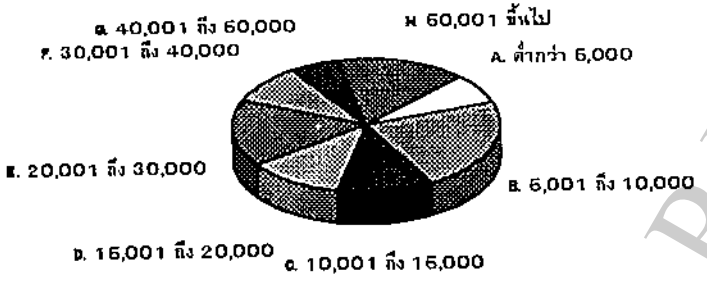
รูปที่ 5 (5ก): กลุ่มตัวอย่างแยกตาม อาชีพ

ธุรกิจส่วนตัว	31.4%
ผู้ใช้แรงงาน	2.2%
นักเรียน นักศึกษา	27.5%
แม่บ้าน	8.7%
รับจ้างธุรกิจเอกชน	18.4%
รับราชการ	11.9%



รูปที่ 6 (6ก): กลุ่มตัวอย่างแยกตาม รายได้

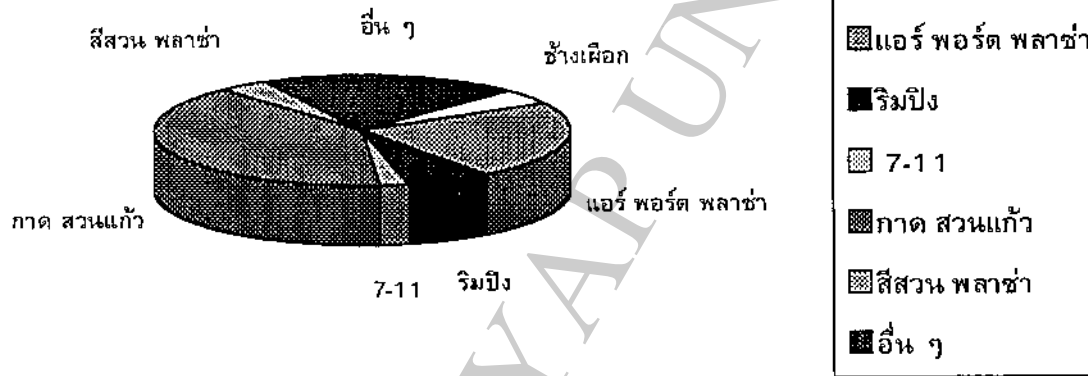
A. ต่ำกว่า 5,000	7.2%
B. 5,001 ถึง 10,000	22.4%
C. 10,001 ถึง 15,000	11.5%
D. 15,001 ถึง 20,000	11.7%
E. 20,001 ถึง 30,000	16.1%
F. 30,001 ถึง 40,000	9.5%
๓. 40,001 ถึง 50,000	5.8%
H. 50,001 ขึ้นไป	15.8%



- A. ต่ำกว่า 5,000
- B. 5,001 ถึง 10,000
- C. 10,001 ถึง 15,000
- D. 15,001 ถึง 20,000
- E. 20,001 ถึง 30,000
- F. 30,001 ถึง 40,000
- G. 40,001 ถึง 50,000
- H. 50,001 ขึ้นไป

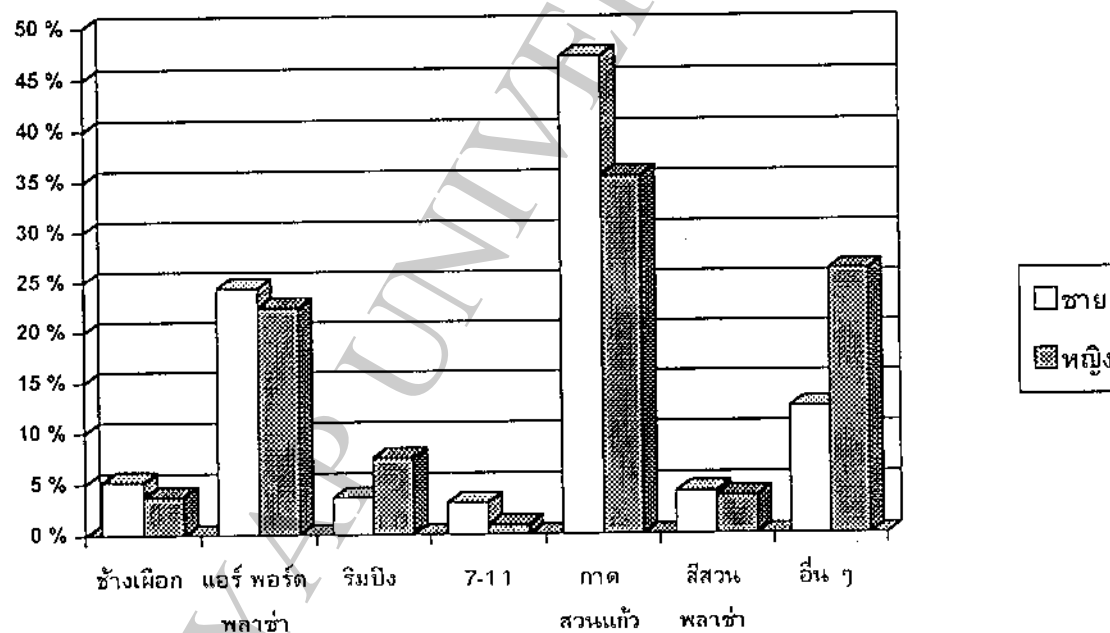
รูปที่ 7 (7ก): ห้างสรรพสินค้าที่ใช้บริการมากที่สุดใน 2 เดือนที่ผ่านมา

ห้างสรรพสินค้า	แอร์ พอร์ต พลาซ่า	ริมปิง โซตนา	7-11	กาด สวนแก้ว	สีสวน พลาซ่า	อื่น ๆ
ห้างเมื่อก	23.2%	6.0%	1.8%	39.9%	3.9%	21.0%



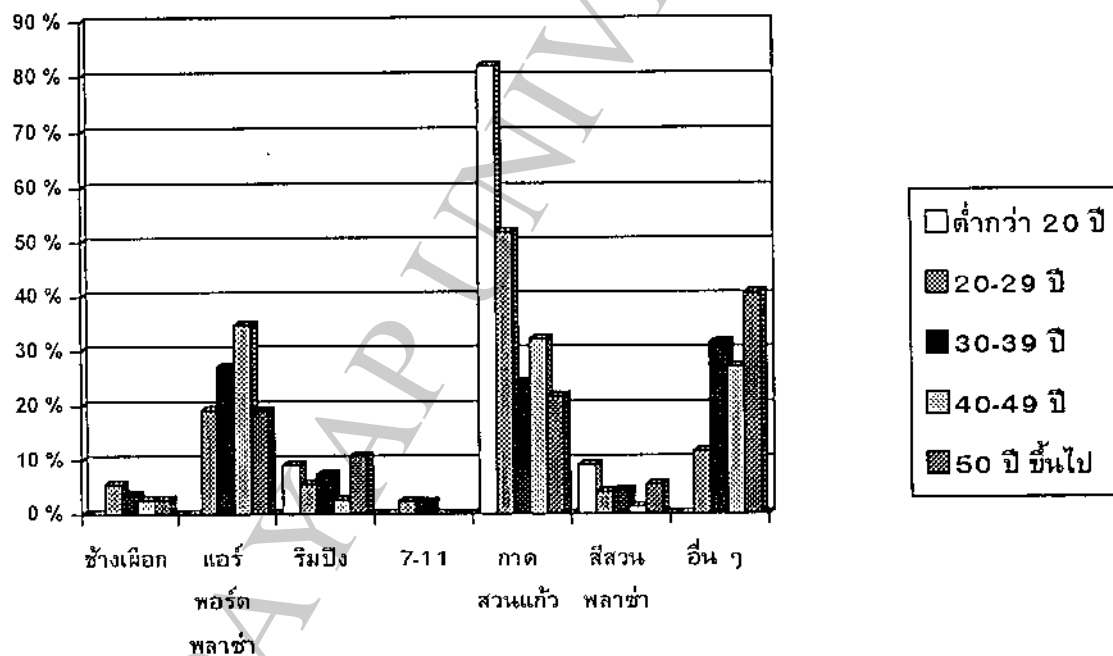
รูปที่ 8 (8ก): ห้างสรรพสินค้าที่ใช้บริการมากที่สุดใน 2 เดือนที่ผ่านมา แยกตามเพศ

		ห้างเมือง	แอร์ พอร์ต	ริมปิง โชตนา	7-11	กาด สวนแก้ว	สีสวน พลาซ่า	อื่น ๆ
ชาย	n = 193	5.2%	24.4%	3.6%	3.1%	47.2%	4.1%	12.4%
หญิง	n = 321	3.7%	22.4%	7.5%	0.9%	35.5%	3.7%	26.2%



รูปที่ 13 (9ก): ห้างสรรพสินค้าที่ไปใช้บริการมากที่สุดใน 2 เดือนที่ผ่านมา แยกตามอายุ

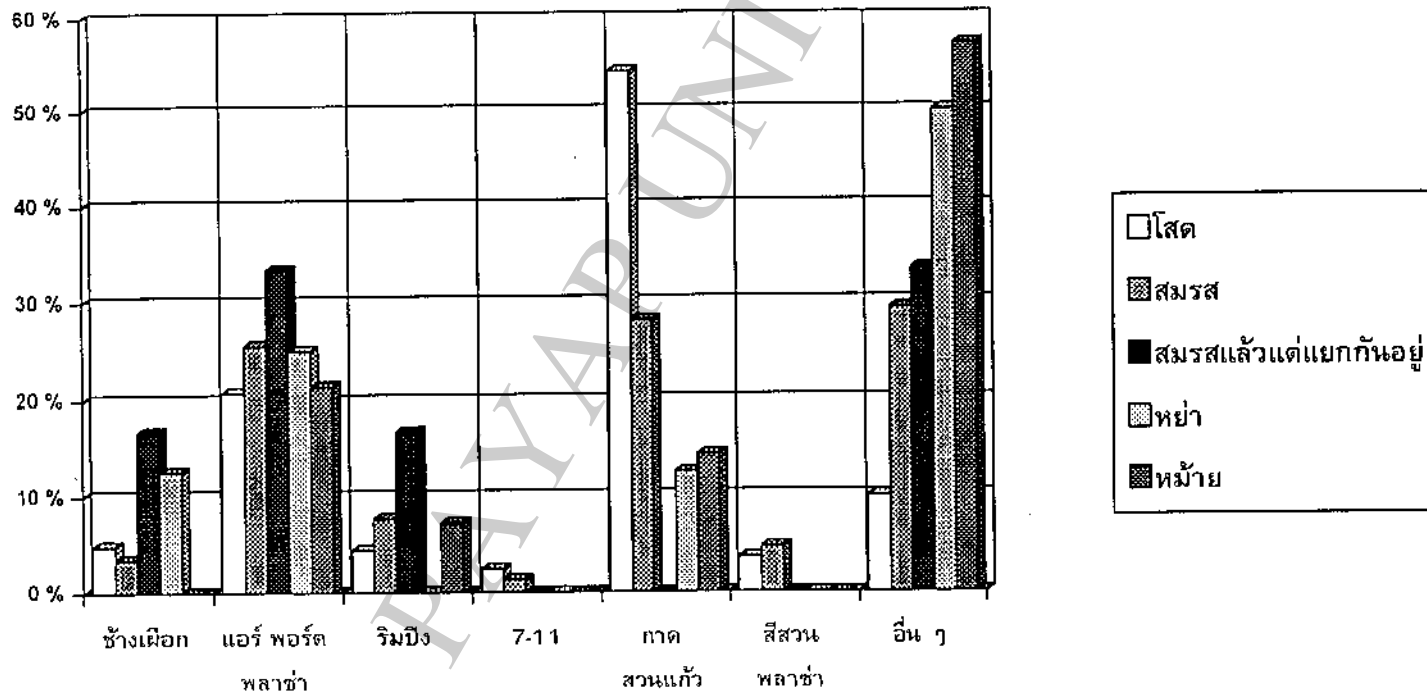
		ห้างเด็ก	แอร์ พอร์ต	ริมปีง โชตนา	7-11	กาด สวนแก้ว	สีสวน ปลาซ่า	อื่นๆ
ต่ำกว่า 20 ปี	n = 11	0.0%	0.0%	9.1%	0.0%	81.8%	9.1%	0.0%
20-29 ปี	n = 251	5.6%	19.1%	5.6%	2.4%	51.8%	4.0%	11.6%
30-39 ปี	n = 137	3.6%	27.0%	7.3%	2.2%	24.1%	4.4%	31.4%
40-49 ปี	n = 78	2.6%	34.6%	2.6%	0.0%	32.1%	1.3%	26.9%
50 ปี ขึ้นไป	n = 37	2.7%	18.9%	10.8%	0.0%	21.6%	5.4%	40.5%



รูปที่ 10 (10ก): ห้างสรรพสินค้าที่ไปใช้บริการมากที่สุดใน 2 เดือนที่ผ่านมา

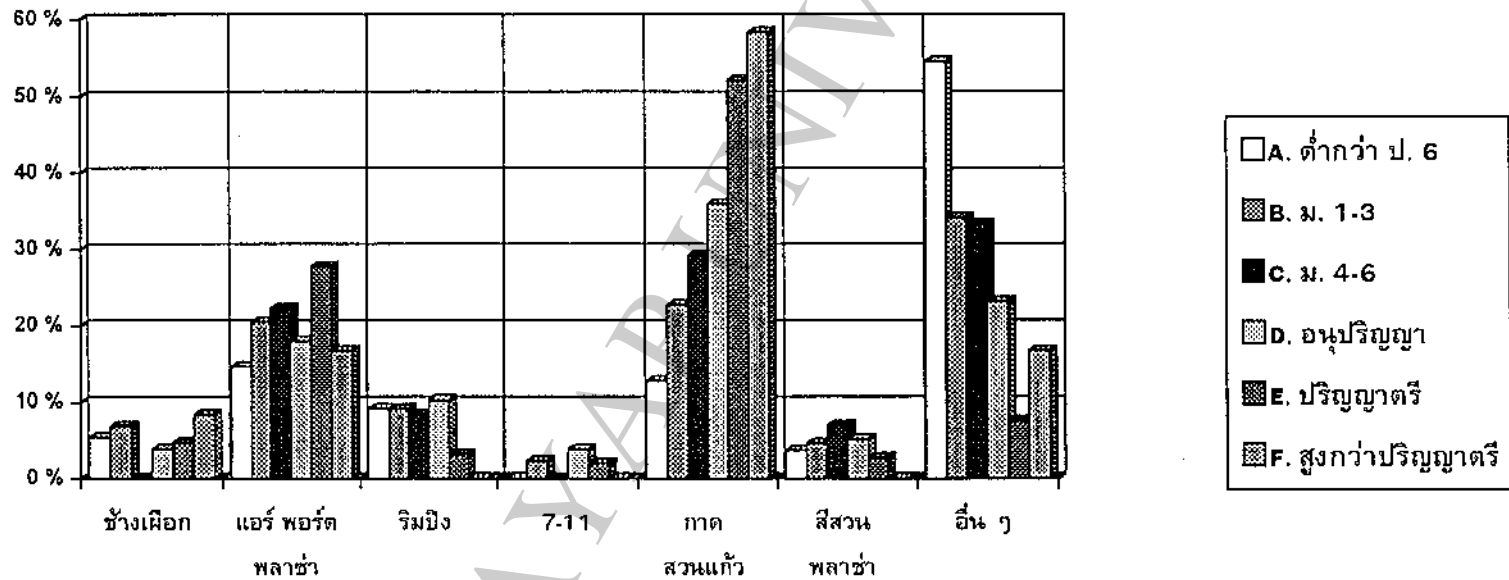
แยกตามสถานภาพสมรส

		ห้างเมือง	แอร์ พอร์ต	ริมปิง โชตนา	7-11	กาด สวนแก้ว	สีสวน ปลาซ่า	อื่น ๆ
โสด	n = 251	4.8%	20.7%	4.4%	2.4%	54.2%	3.6%	10.0%
สมรส	n = 235	3.4%	25.5%	7.7%	1.3%	28.1%	4.7%	29.4%
สมรสแล้วแต่แยกกัน	n = 6	16.7%	33.3%	16.7%	0.0%	0.0%	0.0%	33.3%
หย่า	n = 8	12.5%	25.0%	0.0%	0.0%	12.5%	0.0%	50.0%
หม้าย	n = 14	0.0%	21.4%	7.1%	0.0%	14.3%	0.0%	57.1%



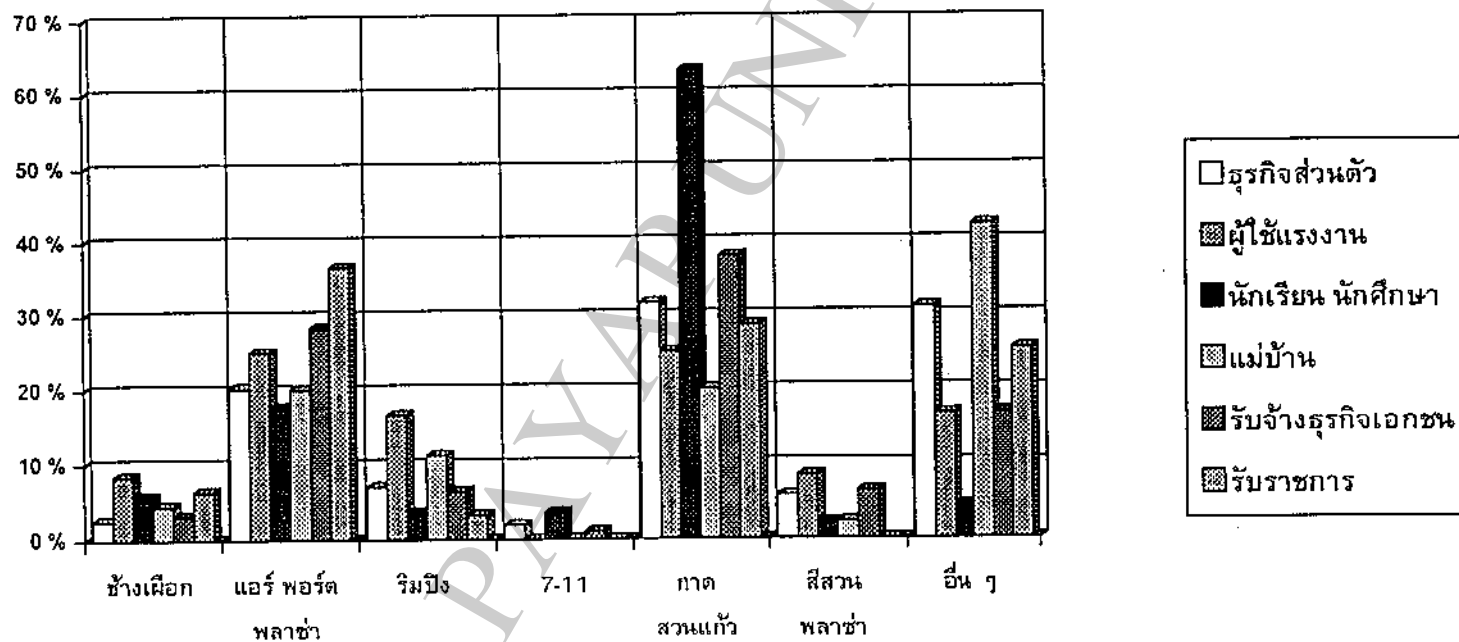
รูปที่ 12 (11ก): ห้างสรรพสินค้าที่ใช้บริการมากที่สุดใน 2 เดือนที่ผ่านมา
แยกตามระดับการศึกษา

		ห้างเมื่อก	แอร์ พอร์ต	ริมปีง โชตนา	7-11	ภาค สวนแก้ว	สีสวน พลาซ่า	อื่น ๆ
A. ต่ำกว่า ป. 6	n = 55	5.5%	14.5%	9.1%	0.0%	12.7%	3.6%	54.5%
B. ม. 1-3	n = 44	6.8%	20.5%	9.1%	2.3%	22.7%	4.5%	34.1%
C. ม. 4-6	n = 72	0.0%	22.2%	8.3%	0.0%	29.2%	6.9%	33.3%
D. อหุปริญญา	n = 78	3.8%	17.9%	10.3%	3.8%	35.9%	5.1%	23.1%
E. ปริญญาตรี	n = 253	4.7%	27.7%	3.2%	2.0%	52.2%	2.8%	7.5%
F. สูงกว่าปริญญาตรี	n = 12	8.3%	16.7%	0.0%	0.0%	58.3%	0.0%	16.7%



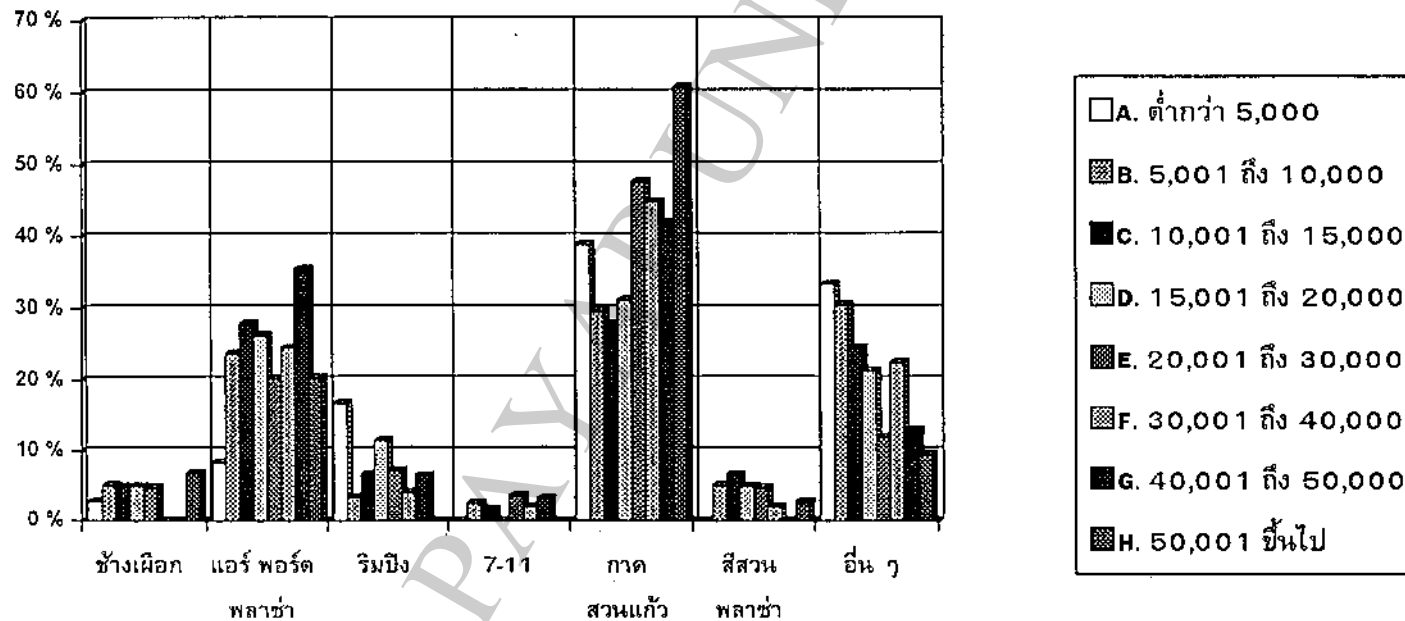
รูปที่ 9 (12ก): ห้างสรรพสินค้าที่ใช้บริการมากที่สุดใน 2 เดือนที่ผ่านมา แยกตามอาชีพ

		ช้างเผือก	แอร์ พอร์ต	ริมปิง โชตนา	7-11	กาด สวนแก้ว	สีสวน ปลาซ่า	อื่น ๆ
ธุรกิจส่วนตัว	n = 158	2.5%	20.3%	7.0%	1.9%	31.6%	5.7%	31.0%
ผู้ใช้แรงงาน	n = 12	8.3%	25.0%	16.7%	0.0%	25.0%	8.3%	16.7%
นักเรียน นักศึกษา	n = 141	5.7%	17.7%	3.5%	3.5%	63.1%	2.1%	4.3%
แม่บ้าน	n = 45	4.4%	20.0%	11.1%	0.0%	20.0%	2.2%	42.2%
รับจ้างธุรกิจเอกชน	n = 95	3.2%	28.4%	6.3%	1.1%	37.9%	6.3%	16.8%
รับราชการ	n = 63	6.3%	36.5%	3.2%	0.0%	28.6%	0.0%	25.4%



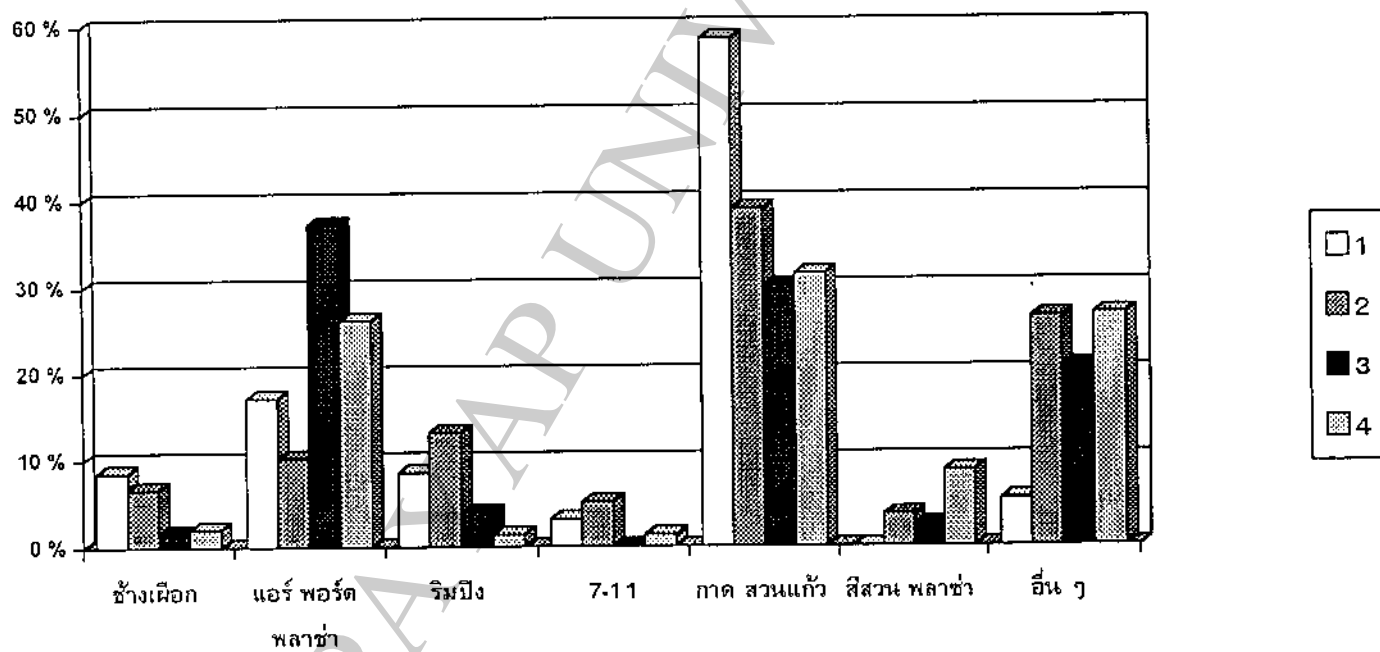
รูปที่ 11 (13ก): ห้างสรรพสินค้าที่ไปใช้บริการมากที่สุดใน 2 เดือนที่ผ่านมา แยกตามรายได้

		ห้างเมื่อก	แอร์ พอร์ต	ริมปีง โชตนา	7-11	ภาค สวนแก้ว	สีสวน ปลาซ่า	อื่นๆ
A. ต่ำกว่า 5,000	n = 36	2.8%	8.3%	16.7%	0.0%	38.9%	0.0%	33.3%
B. 5,001 ถึง 10,000	n = 118	5.1%	23.7%	3.4%	2.5%	29.7%	5.1%	30.5%
C. 10,001 ถึง 15,000	n = 61	4.9%	27.9%	6.6%	1.6%	27.9%	6.6%	24.6%
D. 15,001 ถึง 20,000	n = 61	4.9%	26.2%	11.5%	0.0%	31.1%	4.9%	21.3%
E. 20,001 ถึง 30,000	n = 84	4.8%	20.2%	7.1%	3.6%	47.6%	4.8%	11.9%
F. 30,001 ถึง 40,000	n = 49	0.0%	24.5%	4.1%	2.0%	44.9%	2.0%	22.4%
G. 40,001 ถึง 50,000	n = 31	0.0%	35.5%	6.5%	3.2%	41.9%	0.0%	12.9%
H. 50,001 ขึ้นไป	n = 74	6.8%	20.3%	0.0%	0.0%	60.8%	2.7%	9.5%



รูปที่ 14 (14ก): ห้างสรรพสินค้าที่ใช้บริการมากที่สุดใน 2 เดือนที่ผ่านมา แยกตามเขต

เขต	n	ห้างเมือง	แอร์ พอร์ต	ริมปิง โชดนา	7-11	ภาค สวนแก้ว	สีสวน ปลาซ่า	อื่น ๆ
เขต 1	n = 124	8.1%	17.7%	8.1%	2.4%	58.9%	0.0%	4.8%
เขต 2	n = 128	5.5%	9.4%	11.7%	3.9%	38.3%	3.1%	28.1%
เขต 3	n = 121	1.7%	38.8%	4.1%	0.0%	31.4%	2.5%	21.5%
เขต 4	n = 141	2.1%	27.0%	0.7%	0.7%	31.9%	9.2%	28.4%



รูปที่ 15 (15ก): สินค้าสะดวกซื้อ

	ข้างเผือก	แอร์ พอร์ต	ริมปีง โชตนา	7-11	ภาค สวนแก้ว	สีสวน พลาซ่า	อื่นๆ	รวม **
อาหารสด	1.3%	3.1%	1.1%	0.7%	3.0%	0.9%	7.7%	17.7%
อาหารแห้ง	1.7%	3.7%	1.6%	1.1%	3.6%	1.6%	5.2%	18.4%
ขนม	1.6%	3.4%	0.9%	2.9%	4.3%	0.8%	3.8%	17.8%
สะดวกร่างกาย	1.9%	3.9%	1.7%	1.2%	3.9%	1.6%	4.7%	18.9%
สะดวกบ้าน	1.9%	3.7%	1.6%	0.8%	3.7%	1.5%	4.8%	18.2%
เหล้า เบียร์	0.7%	1.0%	0.4%	1.7%	1.5%	0.5%	3.2%	9.0%
รวม	9.1%	18.7%	7.4%	8.4%	20.0%	7.0%	29.5%	100%

**หมายเหตุ

1. มีกลุ่มตัวอย่างหลายคนที่ไม่ตอบ
2. มีกลุ่มตัวอย่างหลายคนที่ตอบไม่ครบ 3 ลำดับที่ถาม
3. ถ้าหากกลุ่มตัวอย่างทุกคนตอบครบทั้งสามลำดับ จำนวนร้อยละที่แสดงในสดมภ์รวมจะเท่ากัน คือ ประมาณ 16.7%

รูปที่ 16 (16ก): สินค้าสะดวกซื้อ แยกตามเพศ

		ข้างเคiosk	แอร้ พอร้ต	ริมปิง โซตนา	7-11	กาด สวนแก้ว	สีสวน ปลาซ่า	อื่น ๆ	รวม
ชาย	n = 204	9.9%	18.7%	7.8%	10.3%	21.6%	7.6%	24.2%	100%
หญิง	n = 333	8.5%	18.6%	7.1%	7.1%	18.8%	6.6%	33.2%	100%

รูปที่ 18 (17ก): สินค้าสะดวกซื้อ แยกตามอายุ

		ข้างเมือง	แอร์ พอร์ต	ริมฝั่ง โชตนา	7-11	ภาค สวนแก้ว	สีสวน พลาซ่า	อื่นๆ	รวม
ต่ำกว่า 20 ปี	n = 12	7.4%	14.5%	6.5%	12.8%	33.2%	5.1%	20.5%	100%
20-29 ปี	n = 261	10.3%	20.2%	8.3%	11.1%	23.4%	7.0%	19.7%	100%
30-39 ปี	n = 146	9.2%	15.6%	6.8%	5.9%	14.8%	7.9%	39.9%	100%
40-49 ปี	n = 80	5.1%	21.4%	5.7%	4.4%	16.7%	7.2%	39.3%	100%
50 ปี ขึ้นไป	n = 38	8.2%	13.4%	6.9%	3.1%	14.0%	4.0%	50.4%	100%

PAYAP UNIVERSITY

รูปที่ 18ก: สินค้าสะดวกซื้อ แยกตามสถานภาพการสมรส

	ข้างเมือง	แอร์ พอร์ต	ริมปีง โชตนา	7-11	กาด สวนแก้ว	สีสวน ปลาซ่า	อื่นๆ	รวม
โสด	10%	20%	8%	11%	24%	7%	20%	100%
สมรส	8%	17%	6%	6%	16%	7%	40%	100%
สมรสแล้วแต่แยกกันอยู่	17%	21%	8%	0%	5%	9%	39%	100%
หย่า	7%	26%	8%	0%	21%	7%	31%	100%
หม้าย	8%	8%	13%	4%	9%	4%	54%	100%

รูปที่ 19ก: สินค้าสะดวกซื้อ แยกตามระดับการศึกษา

	ข้างเผือก	แอร์ พอร์ต	ริมปิง โชตนา	7-11	ภาค สวนแก้ว	สีสวน พลาซ่า	อื่นๆ	รวม
A. ต่ำกว่า ม. 6	5%	8%	9%	4%	6%	5%	64%	100%
B. ม. 1-3	9%	11%	4%	8%	12%	7%	49%	100%
C. ม. 4-6	8%	18%	7%	6%	16%	10%	35%	100%
D. อปปริญา	11%	16%	9%	10%	16%	4%	35%	100%
E. ปริญาตรี	10%	22%	7%	9%	25%	7%	19%	100%
F. สูงกว่าปริญาตรี	10%	17%	4%	6%	30%	7%	26%	100%

รูปที่ 20ก: สินค้าสะดวกซื้อ แยกตามอาชีพ

	ข้างเมือง	แอร์ พอร์ต	ริมฝั่ง โชตนา	7-11	กาด สวนแก้ว	สีสวน ปลาซ่า	อื่นๆ	รวม
ธุรกิจส่วนตัว	9%	16%	8%	7%	16%	8%	36%	100%
ผู้ใช้แรงงาน	13%	7%	9%	4%	7%	7%	54%	100%
นักเรียน นักศึกษา	10%	21%	8%	12%	27%	6%	16%	100%
แม่บ้าน	8%	17%	4%	4%	15%	6%	47%	100%
รับจ้างธุรกิจเอกชน	8%	20%	6%	10%	20%	9%	27%	100%
รับราชการ	9%	21%	7%	5%	16%	6%	36%	100%

รูปที่ 17 (21ก): สินค้าสะดวกซื้อ แยกตามรายได้

		ข้างเมือง	แอร์ พอร์ต	ริมฝั่ง โชตนา	7-11	กาด สวนแก้ว	สี่สวน พลาซ่า	อื่นๆ	รวม
A. ต่ำกว่า 5,000	n = 39	8.8%	14.1%	8.5%	12.2%	16.8%	5.4%	34.1%	100%
B. 5,001 ถึง 10,000	n = 121	6.6%	14.1%	7.7%	8.3%	15.7%	8.4%	39.1%	100%
C. 10,001 ถึง 15,000	n = 62	10.1%	16.1%	8.2%	8.5%	16.0%	6.4%	34.7%	100%
D. 15,001 ถึง 20,000	n = 63	11.5%	19.4%	4.5%	9.5%	22.6%	6.2%	26.2%	100%
E. 20,001 ถึง 30,000	n = 86	8.3%	19.2%	8.3%	6.9%	19.6%	7.8%	29.8%	100%
F. 30,001 ถึง 40,000	n = 51	9.8%	24.0%	5.5%	7.6%	17.9%	7.8%	27.4%	100%
G. 40,001 ถึง 50,000	n = 31	11.2%	16.2%	9.6%	9.0%	23.6%	8.6%	21.9%	100%
H. 50,001 ขึ้นไป	n = 84	9.4%	24.4%	7.6%	7.7%	26.8%	5.2%	18.9%	100%

รูปที่ 19 (22ก): สินค้าเลือกซื้อ

	ข้างเผือก	แอร์ พอร์ต	ริมปีง โชตนา	7-11	ภาค สวนแก้ว	สีสวน พลาซ่า	อื่น ๆ	รวม **
เสื้อผ้า	2.0%	3.0%	0.2%	0.0%	4.4%	1.1%	3.2%	13.9%
สำอาง	1.4%	2.3%	0.3%	0.1%	3.4%	0.8%	2.5%	10.8%
แต่งบ้าน	0.5%	1.4%	0.2%	0.0%	1.9%	0.3%	4.7%	9.1%
เครื่องนอน	1.3%	2.3%	0.6%	0.1%	2.7%	0.9%	3.9%	11.7%
ของเล่น	1.1%	2.4%	0.4%	0.0%	3.2%	0.6%	1.6%	9.5%
ของขวัญ	1.9%	3.0%	0.6%	0.1%	3.9%	1.0%	1.8%	12.1%
หนังสือ	0.5%	1.6%	0.3%	0.1%	1.8%	0.3%	6.0%	10.7%
เครื่องเขียน	1.0%	1.9%	0.4%	0.2%	2.2%	0.6%	4.9%	11.2%
วิดีโอ/เทป	6.5%	1.6%	0.4%	0.0%	3.1%	0.5%	4.9%	11.1%
	10.4%	19.4%	3.4%	0.5%	26.6%	6.1%	33.6%	100%

**หมายเหตุ

1. มีกลุ่มตัวอย่างหลายคนที่ไม่ตอบ
2. มีกลุ่มตัวอย่างหลายคนที่ไม่ครบ 3 ลำดับที่ถาม
3. ถ้าหากกลุ่มตัวอย่างทุกคนตอบครบทั้งสามลำดับ จำนวนร้อยละที่แสดงในสดมภ์รวมจะเท่ากัน คือ ประมาณ 11.1%

รูปที่ 20 (23ก): สินค้าเลือกซื้อ แยกตามเพศ

		ข้างเผือก	แอร์ พอร์ต	ริมปีง โชตนา	7-11	เซ็นทรัล	สีสวน พลาซ่า	อื่นๆ	รวม
ชาย	n = 204	12.3%	20.8%	3.7%	0.8%	29.8%	5.9%	26.7%	100%
หญิง	n = 333	9.1%	18.4%	3.2%	0.3%	24.4%	6.2%	38.3%	100%

รูปที่ 24ก: สินค้าเลือกซื้อ แยกตามอายุ

		ข้างเผือก	แอร์ พอร์ต	ริมปีง โชตนา	7-11	กาด สวนแก้ว	สีสวน ปลาซา	อื่นๆ	รวม
ต่ำกว่า 20 ปี	n = 12	14.7%	20.4%	1.3%	0.8%	35.6%	3.1%	24.2%	100%
20-29 ปี	n = 261	12.2%	21.5%	4.1%	0.7%	30.4%	6.6%	24.5%	100%
30-39 ปี	n = 146	8.9%	16.0%	3.3%	0.4%	22.0%	5.8%	43.6%	100%
40-49 ปี	n = 80	6.7%	19.5%	2.3%	0.1%	22.0%	6.6%	42.9%	100%
50 ปี ขึ้นไป	n = 38	7.5%	13.0%	1.3%	0.5%	17.1%	1.1%	59.3%	100%

รูปที่ 25ก: สินค้าเลือกซื้อ แยกตามสถานภาพการสมรส

	ข้างเฟือก	แอร์ พอร์ต	ริมปิง โชตนา	7-11	กาด สวนแก้ว	สีสวน ปลาซ่า	อื่นๆ	รวม
โสด	12.2%	21.6%	3.9%	0.7%	30.9%	6.4%	24.3%	100%
สมรส	8.1%	16.5%	2.6%	0.3%	21.7%	5.4%	45.3%	100%
สมรสแล้วแต่แยกกันอยู่	10.3%	14.9%	1.1%	0.0%	20.0%	6.3%	47.4%	100%
หย่า	9.1%	26.7%	3.6%	0.0%	25.4%	6.7%	28.5%	100%
หม้าย	10.2%	11.5%	7.8%	1.0%	10.7%	7.8%	51.0%	100%

รูปที่ 26ก: สินค้าเลือกซื้อ แยกตามระดับการศึกษา

	ข้างเผือก	แอร์ พอร์ต	ริมปีง โชตนา	7-11	กาด สวนแต้ว	สีสวน ปลาซ่า	อื่นๆ	รวม
A. ต่ำกว่า ป. 6	4.5%	7.3%	3.2%	0.4%	5.5%	3.4%	75.8%	100%
B. ม. 1-3	10.5%	9.0%	3.8%	0.3%	12.3%	5.8%	58.4%	100%
C. ม. 4-6	10.7%	17.8%	2.2%	0.4%	21.1%	9.6%	38.2%	100%
D. อุนุปริญญา	9.9%	16.0%	5.7%	0.7%	22.3%	4.9%	40.6%	100%
E. ปริญญาตรี	11.4%	23.0%	3.2%	0.6%	32.7%	6.1%	23.1%	100%
F. สูงกว่าปริญญาตรี	6.2%	24.1%	2.1%	0.7%	33.8%	1.8%	31.3%	100%

รูปที่ 27ก: สินค้าเลือกซื้อ แยกตามอาชีพ

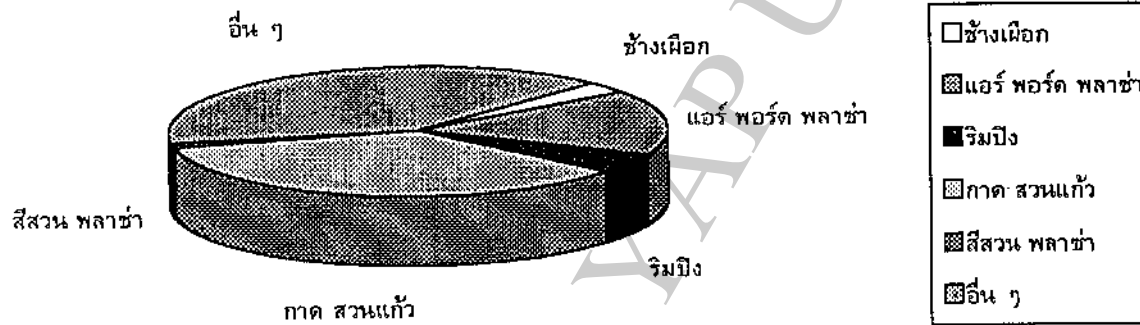
	ข้างเมือง	แอร์ พอร์ต	ริมฝั่ง โชตนา	7-11	ภาค สวนแก้ว	สี่สวน พลาซ่า	อื่นๆ	รวม
ธุรกิจส่วนตัว	8.7%	16.9%	3.4%	0.3%	23.3%	5.4%	42.0%	100%
ผู้ใช้แรงงาน	8.5%	8.9%	4.1%	0.4%	4.8%	8.1%	65.2%	100%
นักเรียน นักศึกษา	13.2%	23.5%	3.9%	1.0%	34.3%	6.0%	18.1%	100%
แม่บ้าน	7.6%	17.6%	1.9%	0.3%	20.0%	6.1%	46.6%	100%
รับจ้างธุรกิจเอกชน	10.5%	18.8%	3.8%	0.4%	23.1%	7.8%	35.6%	100%
รับราชการ	8.4%	17.4%	2.2%	0.0%	24.9%	5.2%	41.8%	100%

รูปที่ 21 (28ก): สินค้าเลือกซื้อ แยกตามรายได้

		ช้างเผือก	แอร์ พอร์ต	ริมปิง โชตนา	7-11	ภาค สวนแก้ว	สีสวน ปลาซ่า	อื่นๆ	รวม
A. ต่ำกว่า 5,000	n = 39	11.4%	17.4%	5.6%	0.9%	21.5%	6.3%	37.0%	100%
B. 5,001 ถึง 10,000	n = 121	9.0%	14.6%	3.9%	0.4%	19.7%	6.7%	45.6%	100%
C. 10,001 ถึง 15,000	n = 62	12.0%	17.8%	1.9%	0.5%	21.3%	4.7%	41.8%	100%
D. 15,001 ถึง 20,000	n = 63	11.2%	19.7%	2.3%	0.6%	28.6%	5.4%	32.2%	100%
E. 20,001 ถึง 30,000	n = 86	8.7%	20.0%	3.4%	0.6%	27.6%	4.8%	34.8%	100%
F. 30,001 ถึง 40,000	n = 51	7.3%	20.8%	3.3%	0.8%	27.0%	7.2%	33.5%	100%
G. 40,001 ถึง 50,000	n = 31	15.9%	21.8%	5.0%	0.4%	28.6%	7.9%	20.4%	100%
H. 50,001 ขึ้นไป	n = 84	11.1%	23.5%	3.2%	0.3%	35.1%	6.2%	20.5%	100%

รูปที่ 23 (29ก): สินค้าและบริการเพื่อความเพลิดเพลิน

	ข้างเผือก	แอร์ พอร์ต	ริมบึง โชตนา	7-11	กาด สวนแก้ว	สีสวน พลาซ่า	อื่น ๆ	รวม
โรงหนัง	1.2%	1.0%	12.5%	0.2%	46.6%	0.9%	37.6%	100%
ร้านอาหาร	2.6%	27.7%	2.3%	0.7%	34.6%	1.8%	30.3%	100%
สวนสนุก	4.4%	17.3%	0.8%	0.1%	27.8%	0.9%	48.6%	100%
รวม	2.9%	16.1%	4.6%	0.3%	35.3%	1.2%	39.6%	100%



รูปที่ 30ก: สินค้าและบริการเพื่อความเพลิดเพลิน แยกตามเพศ

		ข้างเผือก	แอร พอร์ต	ริมปิง โชตนา	7-11	กาด สวนแก้ว	สิสวน ปลาซ่า	อื่นๆ	รวม
ชาย	n = 204	2.6%	13.0%	4.5%	0.6%	28.9%	1.0%	49.3%	100%
หญิง	n = 333	3.2%	19.2%	4.7%	0.0%	41.9%	1.4%	29.6%	100%

รูปที่ 22 (31ก): สินค้าและบริการเพื่อความเพลิดเพลิน แยกตามอายุ

		ข้างเผือก	แอร์ พอร์ต	ริมปีง โซตนา	7-11	กาด สวนแก้ว	สี่สวน ปลาซ่า	อื่นๆ	รวม
ต่ำกว่า 20 ปี	n = 12	4.8%	11.9%	8.7%	1.6%	57.1%	0.8%	15.1%	100%
20-29 ปี	n = 261	2.8%	14.1%	5.0%	0.5%	32.1%	1.2%	44.4%	100%
30-39 ปี	n = 146	3.1%	19.7%	4.2%	0.1%	42.1%	1.5%	29.3%	100%
40-49 ปี	n = 80	2.6%	20.8%	3.7%	0.0%	36.6%	1.4%	35.0%	100%
50 ปี ขึ้นไป	n = 38	3.6%	16.4%	1.6%	0.0%	33.8%	0.0%	44.6%	100%

รูปที่ 32ก: สินค้าและบริการเพื่อความเพลิดเพลิน แยกตามสถานภาพการสมรส

	ข้างเฟือก	แอร์ พอร์ต	ริมบึง โชตนา	7-11	กาด สวนแก้ว	สีสวน ปลาซา	อื่นๆ	รวม
โสด	2.9%	13.7%	5.0%	0.5%	33.3%	1.1%	43.4%	100%
สมรส	2.7%	19.5%	3.3%	0.0%	39.1%	1.4%	33.9%	100%
สมรสแล้วแต่แยกกันอยู่	9.1%	18.2%	10.9%	0.0%	40.0%	0.0%	21.8%	100%
หย่า	5.6%	29.9%	7.5%	0.0%	33.6%	2.8%	20.6%	100%
หม้าย	1.0%	18.8%	9.4%	0.0%	34.4%	0.0%	36.5%	100%

รูปที่ 33ก: สินค้าและบริการเพื่อความเพลิดเพลิน แยกตามระดับการศึกษา

	ข้างเมือง	แอร์ พอร์ต	ริมฝั่ง โชตนา	7-11	ภาค สวนแก้ว	สี่สวน พลาซ่า	อื่นๆ	รวม
A. ต่ำกว่า ป. 6	1.7%	11.3%	3.2%	0.0%	30.1%	1.7%	51.9%	100%
B. ม. 1-3	2.6%	18.4%	5.2%	0.0%	34.2%	1.3%	38.4%	100%
C. ม. 4-6	4.3%	19.8%	5.3%	0.1%	39.6%	1.5%	29.4%	100%
D. อุนปริญญา	5.9%	18.9%	5.2%	1.1%	42.4%	1.3%	25.2%	100%
E. ปริญญาตรี	2.3%	14.8%	4.5%	0.3%	33.3%	1.1%	43.7%	100%
F. สูงกว่าปริญญาตรี	0.0%	23.3%	1.5%	0.0%	48.1%	0.0%	27.1%	100%

รูปที่ 34ก: สินค้าและบริการเพื่อความเพลิดเพลิน แยกตามอาชีพ

	ข้างเฝือก	แอร์ พอร์ต	ริมฝั่ง โซดนา	7-11	กาด สวนแก้ว	สีสวน พลาซ่า	อื่นๆ	รวม
ธุรกิจส่วนตัว	4.2%	18.6%	5.1%	0.2%	38.9%	0.9%	32.2%	100%
ผู้ใช้แรงงาน	0.0%	6.1%	0.0%	0.0%	18.2%	4.5%	71.2%	100%
นักเรียน นักศึกษา	2.3%	12.0%	4.7%	0.5%	30.3%	1.0%	49.2%	100%
แม่บ้าน	2.6%	17.9%	4.7%	0.0%	39.4%	1.8%	33.7%	100%
รับจ้างธุรกิจเอกชน	2.5%	20.1%	5.0%	0.4%	41.2%	2.3%	28.5%	100%
รับราชการ	3.4%	22.1%	2.7%	0.0%	39.7%	0.7%	31.3%	100%

รูปที่ 35ก: สินค้าและบริการเพื่อความเพลิดเพลิน แยกตามรายได้

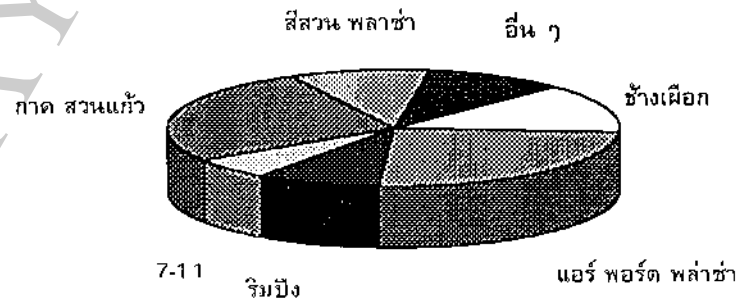
		ช้างเผือก	แอร์ พอร์ต	ริมฝั่ง โชตนา	7-11	ภาค สวนแก้ว	สีสวน ปลาช่า	อื่นๆ	รวม
A. ต่ำกว่า 5,000	n = 39	5.4%	21.5%	8.6%	0.6%	43.0%	2.6%	18.3%	100%
B. 5,001 ถึง 10,000	n = 121	3.5%	17.5%	4.7%	0.4%	38.7%	1.7%	33.6%	100%
C. 10,001 ถึง 15,000	n = 62	3.4%	16.3%	6.4%	1.1%	40.5%	1.5%	30.8%	100%
D. 15,001 ถึง 20,000	n = 63	3.6%	19.9%	5.3%	0.0%	40.3%	0.5%	30.4%	100%
E. 20,001 ถึง 30,000	n = 86	2.6%	19.9%	3.5%	0.6%	42.6%	2.8%	27.9%	100%
F. 30,001 ถึง 40,000	n = 51	1.1%	7.4%	1.7%	0.2%	13.9%	0.5%	75.2%	100%
G. 40,001 ถึง 50,000	n = 31	4.9%	22.3%	6.0%	0.0%	46.2%	1.4%	19.3%	100%
H. 50,001 ขึ้นไป	n = 84	3.1%	18.6%	6.8%	0.1%	47.7%	0.2%	23.4%	100%

ปีที่ 36ก: มูลเหตุจูงใจให้ซื้อสินค้าตามร้านต่าง ๆ (ตามแนวนอน)

	ซังเผือก	แอร์ พอร์ต	ริมปีง โชตนา	7-11	เซ็นทรัล	สีสวน ปลาซ่า	อื่นๆ	รวม
มีของใหม่และสด	11.6%	27.5%	7.0%	6.3%	28.4%	8.4%	10.8%	100%
มีสินค้าให้เลือกมาก	14.3%	27.0%	5.0%	2%	34.4%	8.4%	9.1%	100%
สินค้ามีคุณภาพดี	14.8%	25.2%	7.6%	4.9%	31.7%	9.1%	6.7%	100%
ทำเลที่ตั้งสะดวก	12.5%	22.8%	10.6%	11.5%	19.8%	9.4%	13.5%	100%
พนักงานสุภาพเรียบร้อยดี	14.1%	22.9%	8.6%	11.4%	28.3%	9.8%	4.8%	100%
การจัดร้านสะอาดและสะดวก	12.2%	27.8%	7.6%	7.8%	31.2%	7.4%	6.0%	100%
ที่จอดรถสะดวก	12.3%	32.6%	14.2%	1.6%	23.8%	6.3%	9.1%	100%
ราคาสินค้าถูกกว่าที่อื่น ๆ	6.5%	10.7%	16.4%	4.0%	13.0%	13.6%	35.8%	100%
สามารถซื้อสินค้าได้ด้วยบัตรเครดิต	19.3%	24.1%	10.5%	1.5%	23.2%	16.1%	5.3%	100%
มีบริการบัตรสมาชิกส่วนลด	18.9%	22.6%	9.6%	0.8%	26.9%	14.3%	6.8%	100%

รูปที่ 24 (38ก): มูลเหตุจูงใจให้ซื้อสินค้าตามร้านต่าง ๆ (รวม)

	ข้างเผือก	แอร์ พอร์ต	ริมปีง โชตนา	7-11	เซ็นทรัล	สีสวน ปลาซ่า	อื่น ๆ	รวม
มีของใหม่และสด	1.1%	2.5%	0.6%	0.6%	2.6%	0.8%	1.0%	9.3%
มีสินค้าให้เลือกมาก	1.8%	3.4%	0.6%	0.2%	4.3%	1.1%	1.1%	12.6%
สินค้ามีคุณภาพดี	1.7%	2.9%	0.9%	0.6%	3.6%	1.0%	0.8%	11.3%
ทำเลที่ตั้งสะดวก	1.7%	3.1%	1.4%	1.6%	2.7%	1.3%	1.8%	13.6%
พนักงานสุภาพเรียบร้อยดี	1.5%	2.4%	0.9%	1.2%	2.9%	1.0%	0.5%	10.3%
การจัดร้านสะอาดและสะดวก ที่จอดรถสะดวก	1.3%	2.9%	0.8%	0.8%	3.3%	0.8%	0.6%	10.5%
ราคาสินค้าถูกกว่าที่อื่น ๆ	1.3%	3.5%	1.5%	0.2%	2.5%	0.7%	1.0%	10.7%
สามารถซื้อสินค้าด้วยบัตรเครดิต	0.4%	0.6%	0.9%	0.2%	0.7%	0.8%	2.0%	5.7%
มีบริการบัตรสมาชิกส่วนลด	1.5%	1.8%	0.8%	0.1%	1.8%	1.2%	0.4%	7.6%
มีบริการบัตรสมาชิกส่วนลด	1.6%	1.9%	0.8%	0.1%	2.2%	1.2%	0.6%	8.3%
รวม	13.7%	25.0%	9.3%	5.5%	26.7%	9.8%	9.9%	100%



รูปที่ 25 (39ก): มูลเหตุจูงใจให้ซื้อสินค้าตามร้านต่าง ๆ แยกตามเพศ (รวม)

ชาย	n = 204	ข้างเมือง	แอร์ พอร์ต	ริมปิง โชตนา	7-11	ภาค สวนแก้ว	สีสวน ปลาซ่า	อื่นๆ	รวม	
		มีของใหม่และสด	1.2%	2.6%	0.7%	0.5%	2.8%	0.9%	0.6%	9.4%
		มีสินค้าให้เลือกมาก	1.9%	3.3%	0.6%	0.1%	4.4%	1.1%	0.8%	12.2%
		สินค้ามีคุณภาพดี	1.7%	2.8%	0.8%	0.6%	3.5%	1.0%	0.6%	11.0%
		ทำเลที่ตั้งสะดวก	1.7%	3.0%	1.5%	1.7%	2.7%	1.2%	1.2%	13.0%
		พนักงานสุภาพเรียบร้อยดี	1.7%	2.2%	0.8%	1.3%	3.1%	1.3%	0.2%	10.6%
		การจัดร้านสะอาดและสะดวก	1.3%	2.7%	0.8%	1.0%	3.0%	0.8%	0.5%	10.2%
		ที่จอดรถสะดวก	1.6%	3.2%	1.6%	0.2%	3.0%	0.8%	0.7%	10.9%
		ราคาสินค้าถูกกว่าที่อื่น ๆ	0.5%	0.6%	0.9%	0.3%	0.9%	1.0%	1.8%	6.0%
		สามารถซื้อสินค้าได้ด้วยบัตรเครดิต	1.7%	1.7%	0.9%	0.1%	2.1%	1.5%	0.3%	8.3%
		มีบริการบัตรสมาชิกส่วนลด	1.7%	1.8%	0.9%	0.1%	2.3%	1.4%	0.4%	8.5%
		รวม	15.0%	23.8%	9.6%	5.9%	27.8%	11.0%	7.0%	100%

รูปที่ 40ก: มูลเหตุจูงใจให้ซื้อสินค้าตามร้านต่าง ๆ แยกตามอายุ (รวม)

ต่ำกว่า 20 ปี	n = 12	ข้างเมือง	แอร์ พอร์ต	ริมฝั่ง โชตนา	7-11	กาด สวนแก้ว	สีสวน พลาซ่า	อื่น ๆ	รวม
มีของใหม่และสด		2.0%	2.3%	1.3%	1.0%	3.3%	1.0%	0.3%	11.2%
มีสินค้าให้เลือกมาก		1.3%	2.3%	1.3%	0.0%	3.6%	0.7%	1.0%	10.2%
สินค้านี้มีคุณภาพดี		2.0%	2.6%	1.3%	1.3%	3.9%	1.6%	0.7%	13.5%
ทำเลที่ตั้งสะดวก		2.3%	2.0%	2.0%	1.6%	2.6%	1.3%	1.0%	12.8%
พนักงานสุภาพเรียบร้อยดี		2.6%	2.0%	1.0%	2.0%	3.6%	1.0%	0.3%	12.5%
การจัดร้านสะอาดและสะดวก		2.6%	2.6%	1.0%	1.6%	3.3%	1.3%	0.7%	13.2%
ที่จอดรถสะดวก		1.6%	2.6%	1.3%	0.3%	3.0%	0.7%	0.7%	10.2%
ราคาสินค้าถูกกว่าที่อื่น ๆ		1.0%	0.7%	0.3%	0.3%	2.0%	0.3%	1.0%	5.6%
สามารถซื้อสินค้าได้ด้วยบัตรเครดิต		1.0%	1.0%	1.0%	0.0%	0.7%	1.6%	0.0%	5.3%
มีบริการบัตรสมาชิกส่วนลด		0.7%	1.0%	0.7%	0.0%	2.0%	1.3%	0.0%	5.6%
รวม		17.1%	19.1%	11.2%	8.2%	28.0%	10.9%	5.6%	100%

หญิง	n = 333	ช่างเผือก	แอร์ พอร์ต	ริมฝั่ง โชตนา	7-11	ภาค สวนแก้ว	สีสวน ปลาช่า	อื่นๆ	รวม
		1.0%	2.5%	0.6%	0.6%	2.5%	0.7%	1.3%	9.2%
		1.7%	3.5%	0.6%	0.3%	4.3%	1.0%	1.4%	12.9%
		1.7%	2.9%	0.9%	0.5%	3.7%	1.0%	0.9%	11.6%
		1.7%	3.2%	1.4%	1.5%	2.7%	1.4%	2.3%	14.1%
		1.3%	2.5%	1.0%	1.1%	2.8%	0.8%	0.7%	10.1%
		1.3%	3.1%	0.8%	0.7%	3.5%	0.7%	0.8%	10.8%
		1.1%	3.7%	1.5%	0.2%	2.2%	0.6%	1.2%	10.4%
		0.3%	0.6%	0.9%	0.2%	0.6%	0.6%	2.3%	5.5%
		1.3%	1.9%	0.7%	0.1%	1.5%	1.1%	0.5%	7.2%
		1.5%	1.9%	0.7%	0.1%	2.2%	1.1%	0.7%	8.2%
	รวม	12.8%	26.0%	9.1%	5.3%	26.0%	8.9%	12.0%	100%

20-29 ปี

n = 260

	ช่างเผือก	แอร์ พอร์ต	ริมปิง โชตนา	7-11	ภาค สามแก้ว	สีสวน พลาซ่า	อื่นๆ	รวม
มีของใหม่และสด	1.1%	2.7%	0.7%	0.6%	2.9%	0.8%	0.7%	9.3%
มีสินค้าให้เลือกมาก	1.7%	3.3%	0.6%	0.2%	4.5%	1.1%	0.7%	12.1%
สินค้ามีคุณภาพดี	1.7%	2.9%	0.8%	0.5%	3.8%	0.9%	0.4%	11.2%
ทำเลที่ตั้งสะดวก	1.7%	3.1%	1.4%	1.7%	2.9%	1.2%	1.0%	13.0%
พนักงานสุภาพเรียบร้อยดี	1.5%	2.3%	0.9%	1.3%	3.1%	1.0%	0.2%	10.4%
การจัดร้านสะอาดและสะดวก	1.4%	3.1%	0.9%	1.0%	3.7%	0.7%	0.3%	11.1%
ที่จอดรถสะดวก	1.3%	3.5%	1.6%	0.2%	2.6%	0.7%	0.7%	10.6%
ราคาสินค้าถูกกว่าที่อื่น ๆ	0.3%	0.5%	1.1%	0.3%	0.8%	0.8%	1.2%	5.0%
สามารถซื้อสินค้าได้ด้วยบัตรเครดิต	1.6%	2.1%	0.8%	0.1%	2.0%	1.3%	0.2%	8.1%
มีบริการบัตรสมาชิกส่วนลด	1.8%	2.2%	0.8%	0.1%	2.6%	1.3%	0.4%	9.1%
รวม	14.2%	25.4%	9.8%	6.0%	28.9%	9.7%	6.0%	100%

30-39 ปี	n = 146	ช่างเผือก	แอร์ พอร์ต	ริมปีง โชตนา	7-11	กาด สวนแก้ว	สีสวน พลาซ่า	อื่นๆ	รวม
มีของใหม่และสด		1.1%	2.5%	0.6%	0.7%	2.4%	0.7%	1.2%	9.3%
มีสินค้าให้เลือกมาก		2.4%	3.5%	0.7%	0.2%	3.9%	1.2%	1.7%	13.5%
สินค้ามีคุณภาพดี		1.8%	2.8%	1.0%	0.7%	3.1%	1.1%	1.1%	11.7%
ทำเลที่ตั้งสะดวก		1.7%	2.9%	1.6%	1.4%	2.5%	1.3%	2.3%	13.8%
พนักงานสุภาพเรียบร้อยดี		1.4%	2.3%	1.0%	1.1%	2.7%	1.0%	0.9%	10.3%
การจัดร้านสะอาดและสะดวก		1.1%	2.6%	0.7%	0.5%	2.7%	0.8%	0.8%	9.3%
ที่จอดรถสะดวก		1.4%	3.2%	1.7%	0.1%	2.2%	0.7%	1.0%	10.4%
ราคาสินค้าถูกกว่าที่อื่น ๆ		0.4%	0.7%	0.9%	0.3%	0.4%	1.0%	2.9%	6.7%
สามารถซื้อสินค้าได้ด้วยบัตรเครดิต		1.6%	1.6%	0.9%	0.1%	1.7%	1.3%	0.7%	7.9%
มีบริการบัตรสมาชิกส่วนลด		1.5%	1.4%	0.9%	0.1%	1.6%	1.2%	0.6%	7.2%
รวม		14.5%	23.5%	10.0%	5.3%	23.0%	10.5%	13.2%	100%

40-49 ปี	n = 81	ข้างเผือก	แอร์ พอร์ต	ริมปิง โชตนา	7-11	กาด สวนแก้ว	สี่สวน พลาซ่า	อื่นๆ	รวม
มีของใหม่และสด		0.9%	2.9%	0.4%	0.4%	2.4%	1.0%	1.4%	9.4%
มีสินค้าให้เลือกมาก		1.3%	4.1%	0.4%	0.4%	4.7%	0.8%	1.7%	13.4%
สินค้ามีคุณภาพดี		1.2%	3.0%	0.4%	0.2%	3.7%	0.9%	0.8%	10.2%
ทำเลที่ตั้งสะดวก		1.3%	4.3%	1.1%	1.4%	2.2%	1.7%	3.1%	15.2%
พนักงานสุภาพเรียบร้อยดี		0.9%	2.9%	0.5%	0.9%	2.5%	1.2%	0.5%	9.4%
การจัดร้านสะอาดและสะดวก		0.8%	3.4%	0.5%	0.8%	3.2%	1.0%	1.2%	10.9%
ที่จอดรถสะดวก		1.1%	4.4%	0.8%	0.0%	2.9%	0.5%	1.3%	11.0%
ราคาสินค้าถูกกว่าที่อื่น ๆ		0.4%	0.8%	0.5%	0.0%	1.1%	0.5%	3.0%	6.4%
สามารถซื้อสินค้าได้ด้วยบัตรเครดิต		0.9%	2.0%	0.5%	0.1%	1.4%	1.1%	0.6%	6.6%
มีบริการบัตรสมาชิกส่วนลด		1.2%	1.7%	0.6%	0.1%	2.0%	1.1%	0.7%	7.3%
รวม		9.9%	29.5%	6.0%	4.2%	26.2%	9.8%	14.4%	100%

50 ปี ขึ้นไป	n = 38	ข้างเผือก	แอร์ พอร์ต	ริมฝั่ง โชตนา	7-11	ภาค สวนแก้ว	สีสวน ปลาซ่า	อื่นๆ	รวม
มีของใหม่และสด		0.2%	1.1%	0.7%	0.2%	1.6%	0.4%	2.2%	6.4%
มีสินค้าให้เลือกมาก		2.0%	3.3%	0.4%	0.0%	4.7%	0.9%	1.8%	13.1%
สินค้ามีคุณภาพดี		1.6%	2.7%	1.1%	0.2%	3.8%	1.3%	2.2%	12.9%
ทำเลที่ตั้งสะดวก		2.2%	2.0%	1.3%	0.7%	2.7%	1.1%	4.9%	14.9%
พนักงานสุภาพเรียบร้อยดี		1.6%	2.7%	0.9%	0.9%	2.4%	0.4%	1.3%	10.2%
การจัดร้านสะอาดและสะดวก		1.1%	2.2%	0.7%	0.4%	2.9%	0.2%	1.6%	9.1%
ที่จอดรถสะดวก		0.9%	3.1%	1.6%	0.0%	2.4%	0.7%	2.9%	11.6%
ราคาสินค้าถูกกว่าที่อื่น ๆ		0.4%	0.9%	0.4%	0.0%	0.4%	0.2%	4.2%	6.7%
สามารถซื้อสินค้าได้ด้วยบัตรเครดิต		1.1%	1.1%	0.4%	0.2%	1.6%	0.4%	0.2%	5.1%
มีบริการบัตรสมาชิกส่วนลด		1.6%	2.4%	0.9%	0.0%	2.7%	0.4%	2.0%	10.0%
รวม		12.7%	21.6%	8.4%	2.7%	25.1%	6.2%	23.3%	100%

รูปที่ 41 ก: เหตุจูงใจให้ซื้อสินค้าตามร้านต่าง ๆ แยกตามรายได้ (รวม)

A. ต่ำกว่า 5,000	n = 39	ข้างเผือก	แอร์ พอร์ต	ริมปิง โชตนา	7-11	กาด สวนแก้ว	สีสวน พลาซ่า	อื่น ๆ	รวม
มีของใหม่และสด		1.1%	2.8%	0.7%	1.1%	2.1%	0.2%	1.4%	9.4%
มีสินค้าให้เลือกมาก		1.8%	3.2%	1.1%	0.4%	4.1%	0.9%	1.8%	13.1%
สินค้ามีคุณภาพดี		2.3%	3.0%	1.6%	1.1%	3.7%	1.1%	1.1%	13.8%
ทำเลที่ตั้งสะดวก		1.6%	1.9%	1.6%	1.8%	2.7%	0.9%	2.5%	12.9%
พนักงานสุภาพเรียบร้อยดี		1.8%	2.3%	0.9%	1.4%	2.1%	1.1%	0.9%	10.4%
การจัดร้านสะอาดและสะดวก		2.3%	3.5%	1.4%	1.1%	3.2%	1.1%	1.1%	13.6%
ที่จอดรถสะดวก		1.2%	3.4%	1.6%	0.5%	2.1%	0.7%	1.6%	11.2%
ราคาสินค้าถูกกว่าที่อื่น ๆ		0.0%	0.7%	1.1%	0.2%	0.7%	0.5%	3.4%	6.5%
สามารถซื้อสินค้าได้ด้วยบัตรเครดิต		0.7%	0.9%	0.4%	0.0%	0.5%	1.1%	1.2%	4.8%
มีบริการบัตรเครดิตส่วนลด		0.9%	0.9%	0.4%	0.2%	0.5%	0.7%	0.7%	4.2%
รวม		13.6%	22.7%	10.6%	7.6%	21.8%	8.1%	15.6%	100%

B. 5,001 ถึง 10,000	n = 120	ช่างเผือก	แอร์ พอร์ต	ริมปีง โชตนา	7-11	กาด สวนแก้ว	สีสวน หลาซ่า	อื่นๆ	รวม
มีของใหม่และสด		0.9%	2.0%	0.8%	0.3%	2.1%	1.1%	1.7%	8.8%
มีสินค้าให้เลือกมาก		2.0%	3.3%	0.7%	0.1%	4.0%	1.4%	2.0%	13.5%
สินค้ามีคุณภาพดี		1.6%	2.5%	1.2%	0.4%	3.1%	1.4%	1.2%	11.4%
ทำเลที่ตั้งสะดวก		1.5%	2.9%	1.3%	1.5%	2.7%	1.6%	3.4%	14.8%
พนักงานสุภาพเรียบร้อยดี		1.3%	2.3%	0.9%	1.0%	2.9%	1.3%	1.0%	10.7%
การจัดร้านสะอาดและสะดวก		1.2%	2.7%	0.8%	0.8%	3.3%	1.0%	1.1%	10.8%
ที่จอดรถสะดวก		1.4%	3.2%	1.7%	0.3%	2.2%	0.7%	1.5%	10.9%
ราคาสินค้าถูกกว่าที่อื่น ๆ		0.4%	0.6%	1.2%	0.4%	0.4%	1.1%	3.1%	7.3%
สามารถซื้อสินค้าได้ด้วยบัตรเครดิต		0.8%	1.1%	0.7%	0.0%	1.2%	1.1%	0.9%	5.8%
มีบริการบัตรสมาชิกส่วนลด		0.8%	1.3%	0.5%	0.1%	1.7%	1.1%	0.6%	6.1%
รวม		12.0%	21.9%	9.8%	4.8%	23.5%	11.7%	16.4%	100%

ค. 10,001 ถึง 15,000	n = 62	ช่างเผือก	แอร์ พอร์ต	ริมปิง โชตนา	7-11	กาด สวนแก้ว	สีสวน พลาซ่า	อื่นๆ	รวม
มีของใหม่และสด		1.1%	2.5%	0.6%	0.7%	2.9%	0.7%	1.2%	9.8%
มีสินค้าให้เลือกมาก		2.4%	4.0%	0.7%	0.1%	4.9%	0.9%	1.2%	14.2%
สินค้ามีคุณภาพดี		2.3%	2.8%	0.6%	0.3%	3.6%	0.8%	1.4%	11.8%
ทำเลที่ตั้งสะดวก		2.6%	3.6%	1.4%	2.0%	2.7%	1.4%	2.6%	16.3%
พนักงานสุภาพเรียบร้อยดี		1.1%	2.3%	0.5%	1.5%	2.7%	0.3%	0.6%	9.0%
การจัดร้านสะอาดและสะดวก		1.1%	2.2%	0.5%	1.4%	2.4%	0.3%	0.9%	8.7%
ที่จอดรถสะดวก		1.6%	3.5%	1.1%	0.2%	2.6%	0.5%	1.2%	10.8%
ราคาสินค้าถูกกว่าที่อื่น ๆ		0.3%	0.6%	0.3%	0.1%	0.5%	0.9%	3.1%	5.8%
สามารถซื้อสินค้าได้ด้วยบัตรเครดิต		1.4%	1.7%	0.8%	0.2%	1.7%	0.9%	0.3%	7.0%
มีบริการบัตรสมาชิกส่วนลด		1.4%	1.2%	0.6%	0.0%	1.6%	1.1%	0.8%	6.7%
รวม		15.3%	24.4%	6.9%	6.6%	25.6%	7.8%	13.4%	100%

D. 15,001 ถึง 20,000 n = 63	ข้างเผือก	แอร์ พอร์ต	ริมปิง โชตนา	7-11	กาด สวนแก้ว	สีสวน ปลาซ่า	อื่นๆ	รวม
มีของใหม่และสด	1.3%	2.3%	0.3%	0.3%	2.7%	0.5%	1.2%	8.6%
มีสินค้าให้เลือกมาก	1.6%	3.6%	0.3%	0.2%	4.8%	1.1%	1.7%	13.3%
สินค้ามีคุณภาพดี	1.4%	2.9%	0.4%	0.3%	3.4%	1.1%	1.1%	10.5%
ทำเลที่ตั้งสะดวก	1.7%	3.3%	1.5%	1.7%	3.0%	1.9%	1.6%	14.7%
พนักงานสุภาพเรียบร้อยดี	1.3%	2.3%	0.7%	1.0%	2.7%	1.1%	0.4%	9.5%
การจัดร้านสะอาดและสะดวก	1.4%	2.9%	0.6%	0.3%	3.6%	1.1%	0.5%	10.4%
ที่จอดรถสะดวก	1.3%	3.7%	1.3%	0.0%	2.8%	0.6%	1.3%	10.9%
ราคาสินค้าถูกกว่าที่อื่น ๆ	0.5%	0.4%	0.7%	0.1%	0.7%	1.0%	2.3%	5.8%
สามารถซื้อสินค้าได้ด้วยบัตรเครดิต	1.2%	1.8%	0.5%	0.1%	1.7%	1.5%	0.2%	7.0%
มีบริการบัตรสมาชิกส่วนลด	1.6%	2.3%	0.6%	0.1%	2.3%	1.1%	1.2%	9.2%
รวม	13.2%	25.6%	7.1%	4.1%	27.6%	10.8%	11.5%	100%

PAYAP UNIVERSITY

E. 20,001 ถึง 30,000 n = 87	ช่างเผือก	แอร์ พอร์ต	ริมปีง โชตนา	7-11	กาด สวนแก้ว	สีสวน ปลาซ่า	อื่นๆ	รวม
มีของใหม่และสด	0.8%	2.5%	0.6%	0.7%	2.8%	0.8%	0.8%	9.2%
มีสินค้าให้เลือกมาก	1.9%	3.6%	0.8%	0.2%	4.6%	1.1%	1.0%	13.2%
สินค้ามีคุณภาพดี	1.7%	3.1%	0.8%	0.6%	3.8%	0.7%	0.5%	11.3%
ทำเลที่ตั้งสะดวก	1.4%	3.6%	1.6%	1.5%	2.5%	1.0%	1.8%	13.5%
พนักงานสุภาพเรียบร้อยดี	1.7%	1.8%	0.9%	1.1%	2.7%	0.6%	0.5%	9.3%
การจัดร้านสะอาดและสะดวก	1.2%	2.7%	1.2%	0.9%	3.8%	0.9%	0.3%	11.0%
ที่จอดรถสะดวก	1.3%	3.7%	1.4%	0.2%	2.7%	0.9%	0.7%	10.8%
ราคาสินค้าถูกกว่าที่อื่น ๆ	0.5%	0.7%	1.0%	0.2%	1.1%	0.4%	2.2%	6.0%
สามารถซื้อสินค้าได้ด้วยบัตรเครดิต	1.6%	1.8%	0.7%	0.1%	1.7%	1.0%	0.2%	7.0%
มีบริการบัตรเครดิตส่วนลด	1.3%	2.2%	0.8%	0.0%	2.8%	1.1%	0.4%	8.6%
รวม	13.5%	25.8%	9.8%	5.5%	28.5%	8.5%	8.4%	100%

F. 30,001 ถึง 40,000 n = 51	ช่างเผือก	แอร์ พอร์ต	ริมปีง โชटना	7-11	ภาค สวนแก้ว	สีสวน ปลาซ่า	อื่นๆ	รวม
มีของใหม่และสด	1.1%	2.8%	0.9%	0.6%	2.5%	1.0%	0.8%	9.9%
มีสินค้าให้เลือกมาก	1.8%	3.2%	0.8%	0.4%	4.4%	1.1%	0.9%	12.7%
สินค้ามีคุณภาพดี	1.6%	3.0%	0.7%	0.8%	4.0%	1.1%	0.3%	11.6%
ทำเลที่ตั้งสะดวก	1.7%	3.4%	0.9%	1.5%	2.6%	1.1%	1.1%	12.4%
พนักงานสุภาพเรียบร้อยดี	1.3%	2.6%	0.8%	1.0%	3.3%	1.0%	0.5%	10.7%
การจัดร้านสะอาดและสะดวก ที่จอดรถสะดวก	1.0%	2.9%	0.6%	0.4%	3.3%	0.8%	0.6%	9.8%
ราคาสินค้าถูกกว่าที่อื่น ๆ	1.0%	3.7%	1.3%	0.1%	3.0%	0.6%	0.8%	10.7%
สามารถซื้อสินค้าได้ด้วยบัตรเครดิต	0.4%	0.7%	0.6%	0.1%	0.7%	0.7%	1.2%	4.6%
มีบริการบัตรเครดิตส่วนลด	1.2%	2.4%	1.0%	0.2%	1.8%	1.2%	0.4%	8.3%
รวม	2.0%	2.2%	0.7%	0.2%	2.4%	1.5%	0.5%	9.4%
	13.2%	27.0%	8.6%	5.4%	28.0%	10.4%	7.4%	100%

๓. 40,001 ถึง 50,000 n = 31	ช่างเผือก	แอร์ พอร์ต	ริมปิง โชตนา	7-11	ภาค สวนแก้ว	สีสวน ปลาซ่า	อื่นๆ	รวม
มีของใหม่และสด	1.0%	2.5%	0.6%	0.3%	2.7%	0.3%	0.7%	8.1%
มีสินค้าให้เลือกมาก	1.9%	3.5%	0.4%	0.3%	4.0%	0.3%	0.6%	11.1%
สินค้ามีคุณภาพดี	2.1%	3.0%	0.9%	0.6%	3.8%	0.6%	0.4%	11.4%
ทำเลที่ตั้งสะดวก	2.1%	2.7%	2.1%	1.0%	2.4%	0.4%	0.9%	11.5%
พนักงานสุภาพเรียบร้อยดี	2.4%	3.2%	1.5%	1.6%	3.4%	1.6%	0.1%	13.9%
การจัดร้านสะอาดและสะดวก	1.5%	3.2%	0.9%	0.7%	3.1%	0.3%	0.6%	10.3%
ที่จอดรถสะดวก	1.8%	3.7%	2.2%	0.1%	2.5%	0.3%	0.6%	11.2%
ราคาสินค้าถูกกว่าที่อื่น ๆ	0.1%	0.6%	1.2%	0.3%	0.6%	1.0%	1.2%	5.0%
สามารถซื้อสินค้าได้ด้วยบัตรเครดิต	2.5%	2.2%	0.9%	0.1%	1.9%	1.3%	0.1%	9.2%
มีบริการบัตรสมาชิกส่วนลด	2.4%	1.5%	1.0%	0.0%	1.8%	1.3%	0.3%	8.3%
รวม	17.7%	26.1%	11.7%	5.2%	26.1%	7.5%	5.6%	100%

น. 50,001 ขึ้นไป	n = 84	ช่างเผือก	แอร์ พอร์ต	ริมปีง โชตนา	7-11	กาด สวนแก้ว	สีสวน ปลาช่า	อื่นๆ	รวม
มีของใหม่และสด		1.3%	3.0%	0.6%	0.8%	3.0%	0.9%	0.3%	9.9%
มีสินค้าให้เลือกมาก		1.3%	3.2%	0.5%	0.2%	4.1%	1.1%	0.3%	10.7%
สินค้ามีคุณภาพดี		1.3%	2.9%	0.7%	0.5%	3.6%	1.1%	0.3%	10.6%
ทำเลที่ตั้งสะดวก		1.6%	2.9%	1.4%	1.6%	2.8%	1.3%	0.7%	12.3%
พนักงานสุภาพเรียบร้อยดี		1.3%	2.4%	1.0%	1.2%	3.2%	1.1%	0.1%	10.3%
การจัดร้านสะอาดและสะดวก		1.2%	3.4%	0.6%	1.0%	3.3%	0.6%	0.3%	10.4%
ที่จอดรถสะดวก		1.1%	3.2%	1.6%	0.1%	2.5%	0.7%	0.5%	9.7%
ราคาสินค้าถูกกว่าที่อื่น ๆ		0.3%	0.6%	1.1%	0.2%	1.0%	0.6%	0.7%	4.6%
สามารถซื้อสินค้าได้ด้วยบัตรเครดิต		2.1%	2.5%	1.1%	0.2%	2.8%	1.5%	0.1%	10.4%
มีบริการบัตรสมาชิกส่วนลด		2.2%	2.5%	1.3%	0.1%	3.3%	1.4%	0.3%	11.1%
	รวม	13.8%	26.5%	10.0%	5.9%	29.6%	10.6%	3.7%	100%

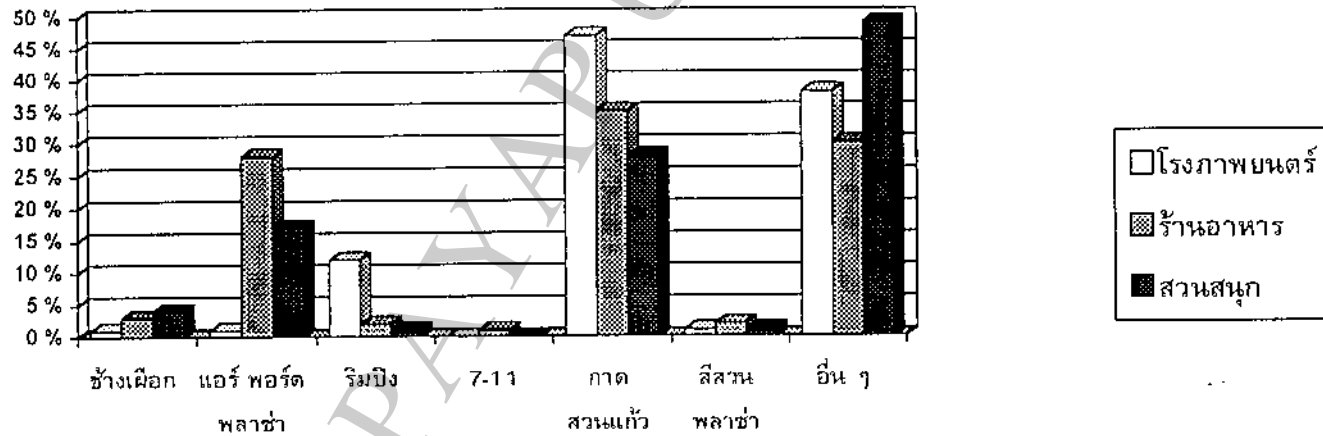
รูปที่ 26 (42ก): เครื่องใช้

	0	1	2	>2	ผลรวม
ตู้เย็น	3.2%	62.1%	25.7%	9.0%	100%
เตาอบ/ไมโครเวฟ	60.6%	36.0%	2.8%	0.6%	100%
โทรทัศน์	0.8%	41.3%	30.2%	27.8%	100%
สเตอริโอ	24.3%	56.4%	14.5%	4.7%	100%
วิทยุเทป	9.4%	52.8%	23.9%	13.9%	100%
วีดีโอ	23.8%	57.9%	15.7%	2.6%	100%
กล้องถ่ายวีดีโอ	87.6%	11.0%	0.6%	0.8%	100%
รถจักรยานยนต์	12.2%	44.9%	26.5%	16.4%	100%
รถยนต์	27.2%	39.7%	19.7%	13.4%	100%
เครื่องซักผ้า	33.5%	60.7%	4.7%	1.1%	100%
คอมพิวเตอร์	85.4%	13.1%	1.1%	0.4%	100%
เครื่องปรับอากาศ	53.4%	24.3%	10.6%	11.7%	100%
เครื่องทำน้ำอุ่น	37.8%	46.1%	11.3%	4.9%	100%

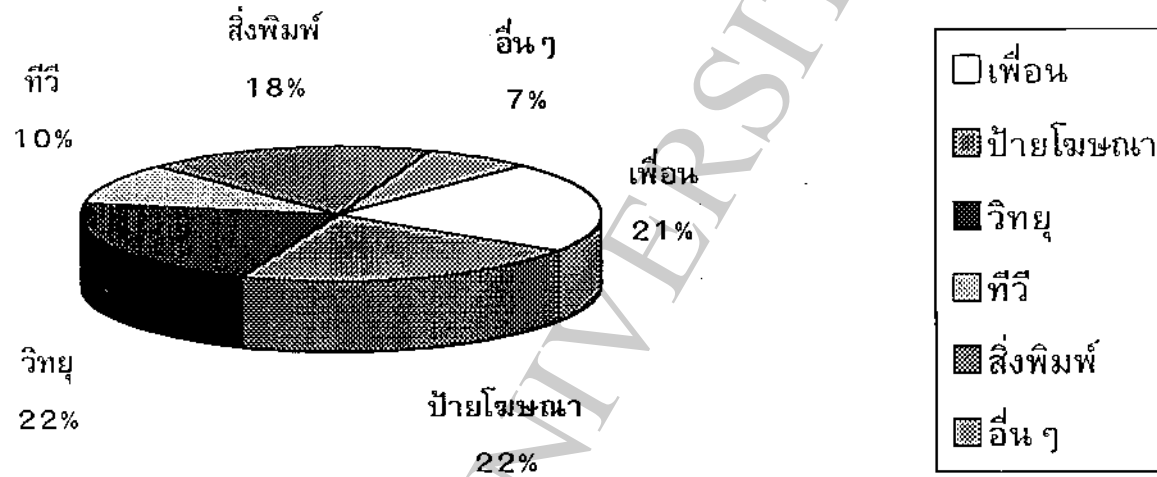
ค่าเฉลี่ย	เงินสด	เครดิต	เงินผ่อน	อื่น ๆ	ผลรวม
1.4	80.2%	0.6%	17.2%	1.9%	100%
0.4	84.6%	1.9%	12.5%	1.0%	100%
2.0	80.5%	1.3%	17.2%	0.9%	100%
1.0	80.0%	3.0%	16.0%	1.0%	100%
1.5	89.4%	1.0%	7.9%	1.7%	100%
1.0	80.0%	2.0%	16.3%	1.7%	100%
0.2	70.8%	10.8%	12.3%	6.2%	100%
1.6	63.4%	0.2%	35.1%	1.3%	100%
1.3	59.0%	0.8%	39.7%	0.5%	100%
0.7	78.1%	1.1%	20.7%	0.0%	100%
0.2	81.8%	5.2%	11.7%	1.3%	100%
0.9	76.9%	3.2%	17.4%	2.4%	100%
0.9	90.6%	0.9%	7.6%	0.9%	100%

รูปที่ 27 (43ก): การใช้เวลาว่าง

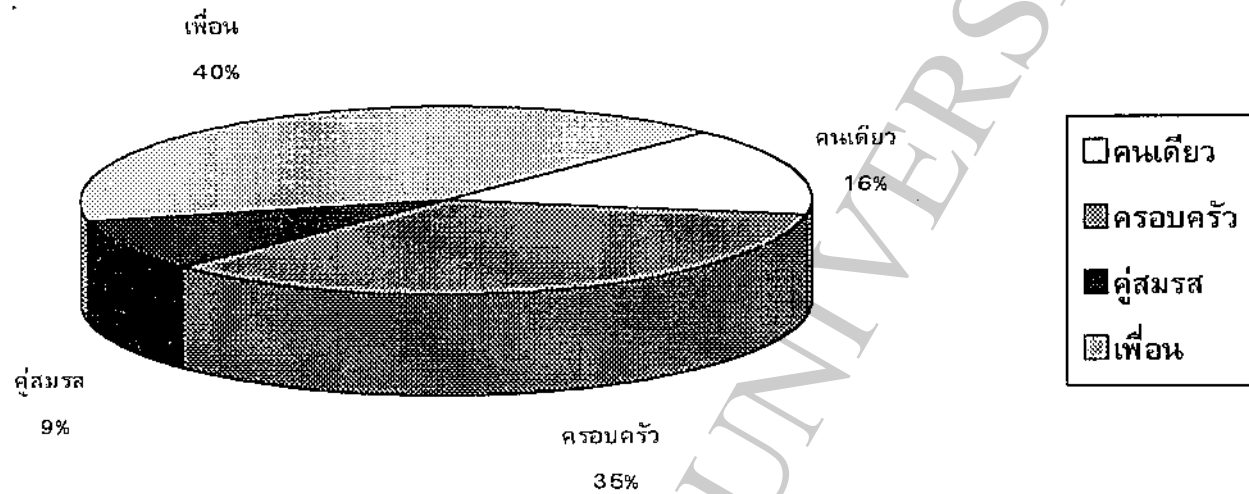
ฟุตบอล	8.9%	อ่านหนังสือ	63.5%	ช้อปปิ้ง	61.4%
บาสเกตบอล	10.0%	เขียนหนังสือ	12.8%	เที่ยวสวนสนุก/สวนสัตว์	10.8%
ตะกร้อ	5.6%	ทำงานฝีมือ	13.4%	ถ่ายรูป	7.4%
เทนนิส/แบดมินตัน	8.3%	ดูวิดีโอ ดูทีวี	76.3%	เที่ยวตามสถานเริงรมย์	21.7%
กอล์ฟ	3.3%	ฟังวิทยุ เทป	66.0%	ชมภาพยนตร์	40.6%
ว่ายน้ำ	25.6%	เล่นแผ่นเสียง	4.5%		
กรีฑา	5.2%	ทำสวนครัว	10.8%		
รถจักรยาน	5.9%	ดูแลสัตว์เลี้ยง	13.2%		
วอลเลย์บอล	3.0%	ทำกับข้าว	39.0%		
สันทนาการ	13.9%	รับประทานอาหารนอกบ้าน	33.0%		



รูปที่ 28 (44ก): แหล่งข่าวสาร



รูปที่ 29 (45ก): ไปซื้อสินค้ากับใครมากที่สุด



รูปที่ 30 (46ก): ไปซื้อสินค้าเวลาใด

	วันทำงาน	วันสุดสัปดาห์	วันหยุด
A. เช้า	4.4%	3.9%	3.9%
B. บ่าย	14.4%	12.9%	13.3%
C. เย็น	81.2%	83.2%	82.9%
	100%	100%	100%

PAYAP UNIVERSITY

PAYAP UNIVERSITY

ที่ 47ก: หนังสือพิมพ์รายวัน

ฉบับที่ 1	
กรุงเทพมหานคร	1.3%
ผู้จัดการ	2.0%
เชียงใหม่นิวส์	0.2%
เดลินิวส์	12.3%
มติชน	1.7%
ไทยนิวส์	1.9%
ไทยรัฐ	67.8%
สยามกีฬา	0.9%
NATION	0.4%

ฉบับที่ 2	
กรุงเทพมหานคร	0.7%
ผู้จัดการ	0.7%
เชียงใหม่นิวส์	0.6%
เดลินิวส์	13.6%
มติชน	0.9%
ไทยนิวส์	6.1%
ไทยรัฐ	5.2%
แนวหน้า	0.7%
แนวหลัง	0.2%
สยามกีฬา	0.4%
NATION	0.4%
POST	0.2%

ฉบับที่ 3	
กรุงเทพมหานคร	0.4%
ข่าวสด	0.2%
ผู้จัดการ	0.7%
เชียงใหม่นิวส์	0.6%
เดลินิวส์	2.0%
มติชน	0.7%
ไทยนิวส์	2.6%
ไทยรัฐ	0.4%
แนวหน้า	0.2%
สยามกีฬา	0.2%

48ก: หนังสือพิมพ์ รายสัปดาห์

ฉบับที่ 1	
ประชาชาติ	0.6%
ประชาชาติธุรกิจ	0.7%
กรุงเทพธุรกิจ	3.7%
ข่าวหัวเราะ	0.2%
คู่แข่ง	0.9%
ฐานเศรษฐกิจ	3.5%
ดาราภาพยนตร์	1.9%
ทีวีพูล	0.6%
บ้านเมือง	0.2%
บางกอก	1.1%
ผู้จัดการ	8.9%
มติชน	4.1%
เชอกับเงิน	1.5%
แพรวสุดสัปดาห์	0.4%
โลกทิพย์	0.4%
ภาพยนตร์บันเทิง	0.7%

ฉบับที่ 2	
ประชาชาติธุรกิจ	0.4%
กรุงเทพธุรกิจ	0.4%
ข่าวพิเศษ	0.2%
คู่แข่ง	0.7%
ฐานเศรษฐกิจ	0.4%
ดาราภาพยนตร์	0.2%
ทานตะวัน	0.6%
ผู้จัดการ	0.9%
มติชน	0.7%
เชอกับเงิน	0.2%
แพรวสุดสัปดาห์	0.4%
โลกทิพย์	0.2%
ภาพยนตร์บันเทิง	0.2%
สกุลไทย	0.4%
สตรีสาร	0.6%
สยามรัฐ	0.6%
NATION	0.4%

ฉบับที่ 3	
ประชาชาติธุรกิจ	0.2%
ผู้จัดการ	0.2%
เชอกับเงิน	0.2%
สยามรัฐ	0.2%

ฉบับที่ 1

สกุลไทย	2.2%
สตรีสาร	0.7%
สยามรัฐ	2.0%
NATION	0.4%

PAYAP UNIVERSITY

PAYAP UNIVERSITY

ที่ 49ก: นิตยสาร/วารสาร

ฉบับที่ 1

กรังปรีซ์	0.2%
กอล์ฟทีป	0.2%
กุลสตรี	3.0%
ขวัญเรือน	5.6%
ชาวทันโลก	0.2%
คำทอง	0.2%
คู่แข่ง	3.0%
คู่สรว์คู่สม	2.2%
งานฝีมือ	0.2%
จีเส้น	0.2%
ชีวิตจริง	0.2%
ชีวิตรัก	0.4%
ดิฉัน	5.8%
บ้านและสวน	0.6%
บันเทิงคดี	0.4%
ผู้นำธุรกิจ	0.4%

ฉบับที่ 2

กุลสตรี	1.3%
ขวัญเรือน	2.0%
คู่แข่ง	1.1%
ชีวิตรัก	0.2%
ดิฉัน	3.7%
บ้านและสวน	0.6%
ผู้หญิง	0.7%
ผู้หญิงวันนี้	0.2%
พลอยแกมเพชร	0.7%
นักเลงมอเตอร์ไซด์	0.2%
แพรว	1.1%
เนชั่นจูเนียร์	0.2%
มรดก	0.2%
โลกธุรกิจ	0.2%
ลลนา	0.9%
แหล่งรัก	0.4%
หญิงไทย	0.2%
อสังหาริมทรัพย์	0.2%

ฉบับที่ 3

กรังปรีซ์	0.2%
กินรี	0.2%
กุลสตรี	0.6%
ขวัญเรือน	0.4%
ดิฉัน	0.4%
ธุรกิจก้าวหน้า	0.2%
บันเทิงคดี	0.2%
ผ่าโลก	0.2%
ผู้หญิง	0.4%
พลอยแกมเพชร	0.2%
นวนาง	0.2%
แพรว	0.2%
แพชั่น	0.2%
ลลนา	1.1%
แม่บ้าน	0.2%
รุ่ง	0.2%
หญิงไทย	0.6%
อ.ส.ท.	0.2%

ฉบับที่ 1	
ผู้หญิง	1.7%
พลอยแกมเพชร	1.1%
นักเลงมอเตอร์ไซด์	0.4%
ใกล้หมอ	0.2%
แพรว	10.1%
เพาะกาย	0.2%
โลกลับ	0.4%
ลลนา	3.0%
มวยโลก	0.2%
แหล่งรถ	1.3%
เอนเตอร์เทน	0.2%
BOSS	0.2%
วัยน่ารัก	0.4%
หญิงไทย	0.6%
สตาร์ชอคเกอร์	0.4%
สมรภูมิ	0.4%
หมอประจำบ้าน	0.2%
ENTER	0.4%
สีสัน	0.2%

ฉบับที่ 2	
สีสัน	0.4%
FITNESS	0.2%
G.M.	0.6%
HI-CLASS	0.4%
IMAGE	0.7%
MEDIA	0.2%
MUSIC EXPRESS	0.2%

ฉบับที่ 3	
อิลเกทหรอเท	0.2%

PAYAP UNIVERSITY

ฉบับที่ 1

G.M.	0.9%
อ.ส.ท.	0.7%
IMAGE	0.6%
อิเล็กทรอนิกส์	0.2%
LOOK	0.2%
MEDIA	0.4%
MUSIC EXPRESS	0.2%
STAR-PICK	0.2%

PAYAP UNIVERSITY

PAYAP UNIVERSITY