

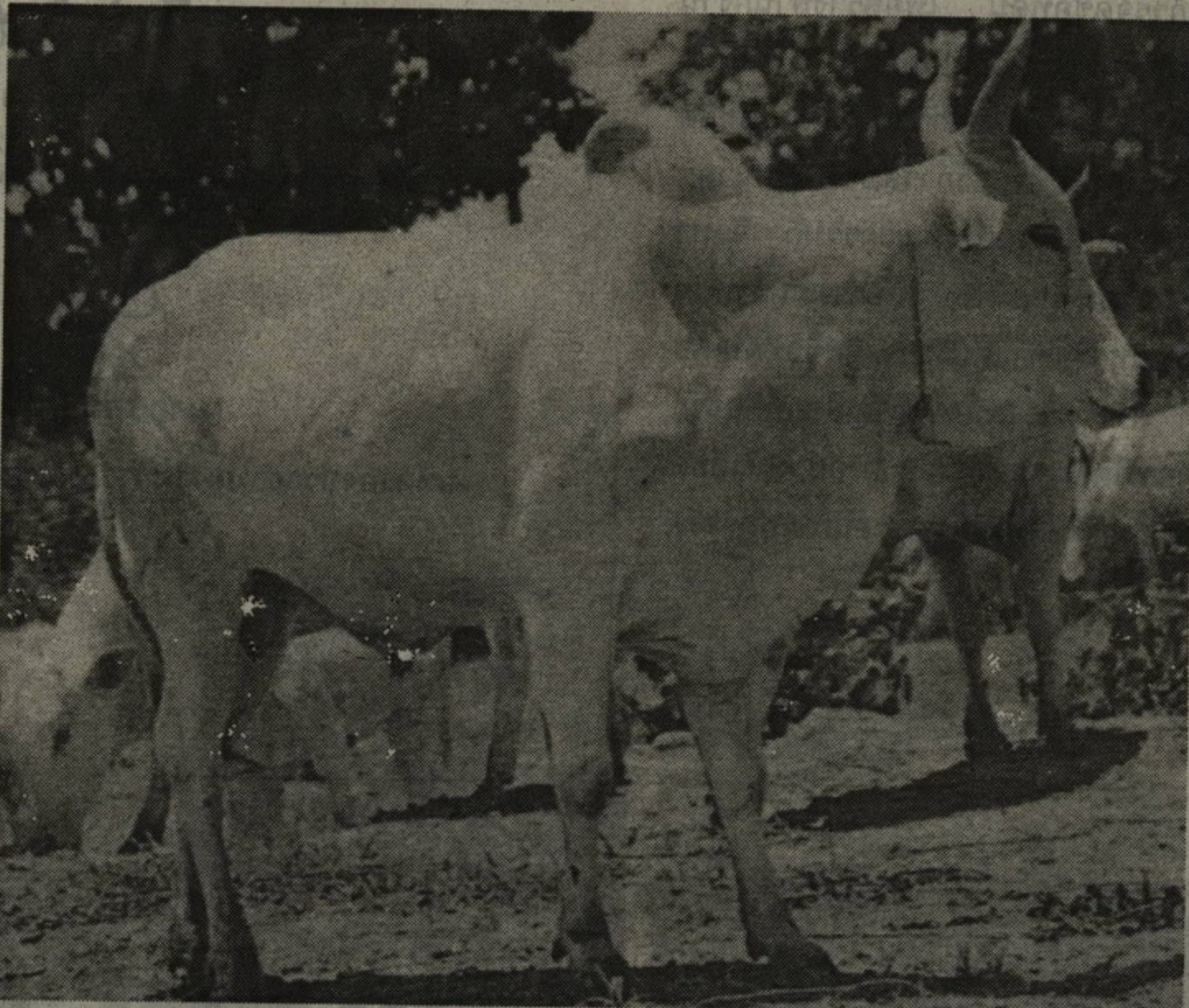
โคขาวลำพูน โคบ้านพื้นเมืองดั้งเดิม

โคขาวลำพูน เป็นโคพื้นเมืองสำหรับใช้งานดั้งเดิม พบมากในอำเภอต่างๆ ของจังหวัดเชียงใหม่และลำพูน และแพร่กระจายไปยังอำเภอต่างๆ ของจังหวัดลำปาง พะเยา และเชียงราย ในความเป็นจริงและถิ่นกำเนิดของโคชนิดนี้ยังมีที่มาไม่แน่ชัด เหตุที่เรียกติดปากกันว่าโคขาวลำพูนนั้นเป็นผลสืบเนื่องมาจากการที่ภาควิชาสัตวบาล มหาวิทยาลัยเชียงใหม่ได้เริ่มเลี้ยงฝูงโคขาวลำพูนมาตั้งแต่ปี 2521 แทนฝูงโคเนื้อลูกผสมพันธุ์ต่างประเทศที่มีอยู่แพร่หลายทั่วไป เพื่อศึกษาให้มีการขึ้นอนุรักษโคขาวพันธุ์พื้นเมืองที่มีความสม่ำเสมอและมีขนาดตัวใหญ่กว่าโคพื้นเมืองอื่นๆ และหาทางให้มีการปรับปรุงพันธุ์ในด้านการเจริญเติบโตและมีคุณภาพเพื่อปรับปรุงเป็นโคเนื้อต่อไป และเนื่องจากการสอบถามเกี่ยวกับแหล่งที่มาของโคขาวลำพูนในสมัยแรกๆ มักได้รับคำตอบว่ามีแหล่งจำหน่ายอยู่ที่จังหวัดลำพูน ซึ่งเป็นดินแดนที่เก่าแก่กว่าจังหวัดเชียงใหม่ จึงเรียกโคขาวที่นำมาเลี้ยงในมหาวิทยาลัยเชียงใหม่ว่า โคขาวลำพูน

ต่อมาในปี พ.ศ. 2539 กรมปศุสัตว์ โดยกองบำรุงพันธุ์สัตว์ได้จัดทำโครงการวิจัยโคขาวลำพูนขึ้นที่สถานีบำรุงพันธุ์สัตว์พะเยา ซึ่งเป็นโครงการระยะยาวต่อเนื่องด้วยงบประมาณการวิจัยของกรมปศุสัตว์ในลักษณะผสมผสานมีหน่วยงานราชการที่เกี่ยวข้องร่วมดำเนินการ โดยมีกรมปศุสัตว์ดำเนินการเกี่ยวกับสถานที่ทดลอง และงบประมาณ โดยในระยะเริ่มต้นที่กรมปศุสัตว์ได้จัดซื้อพ่อพันธุ์ 20 ตัว แม่พันธุ์ 100 ตัว จากเกษตรกรและส่วนราชการในพื้นที่จังหวัดลำพูนและเชียงใหม่ซึ่งมีลักษณะภายนอกตรงตามลักษณะประจำพันธุ์ของโคขาวลำพูน ที่คณะทำงานได้ร่วมกันพิจารณาคุณลักษณะที่กำหนด แต่ยังไม่ได้ศึกษารายละเอียดถึงระดับโมเลกุล

โคขาวลำพูนสามารถสืบพันธุ์และเจริญเติบโตได้ดีพอสมควรถึงแม้จะได้รับการเลี้ยงดูอย่างจำกัดและถูกโรคพยาธิรบกวนค่อนข้างมาก ส่วนสมรรถนะในการสืบพันธุ์ของโคขาวลำพูนนั้น อยู่ในเกณฑ์ที่ดีเมื่อเทียบกับโคเนื้อยุโรป กล่าวคือ มีค่าเฉลี่ยสำหรับ

อายุเมื่อคลอดลูกตัวแรก 1,105 วัน ระยะอู้มท้อง 200 วัน ช่วงห่างคลอดลูก 435 วัน และอัตราการคลอดลูกต่อปี 86 เปอร์เซ็นต์ มีอัตราใกล้เคียงกับโคยุโรปซึ่งได้รับการเลี้ยงดูที่ดีกว่ามากหากเปรียบเทียบกับโคไทยทั่วไป ซึ่งดูเหมือนว่าโคขาวลำพูนจะได้เปรียบกว่า เพราะโคไทยทั่วไปจะให้ลูกตัวแรกเมื่อมีอายุ



4 ปี ช่วงห่างคลอดลูก 547 วัน หรือ 1.5 ปี ส่วนอัตราการคลอดลูกนั้นอยู่ประมาณ 40-50 เปอร์เซ็นต์ สำหรับอัตราการตายของลูกโคก่อนหย่าของโคขาวลำพูน จัดอยู่ในเกณฑ์ปกติสำหรับโคทั่วไป สาเหตุของการตายส่วนใหญ่เนื่องมาจากความอ่อนแอของลูกโค อันเกิดจากการจัดการเลี้ยงดูที่ไม่ดี คือ ไม่มีอาหารเสริมให้แม่โค ในขณะที่เลี้ยงลูก

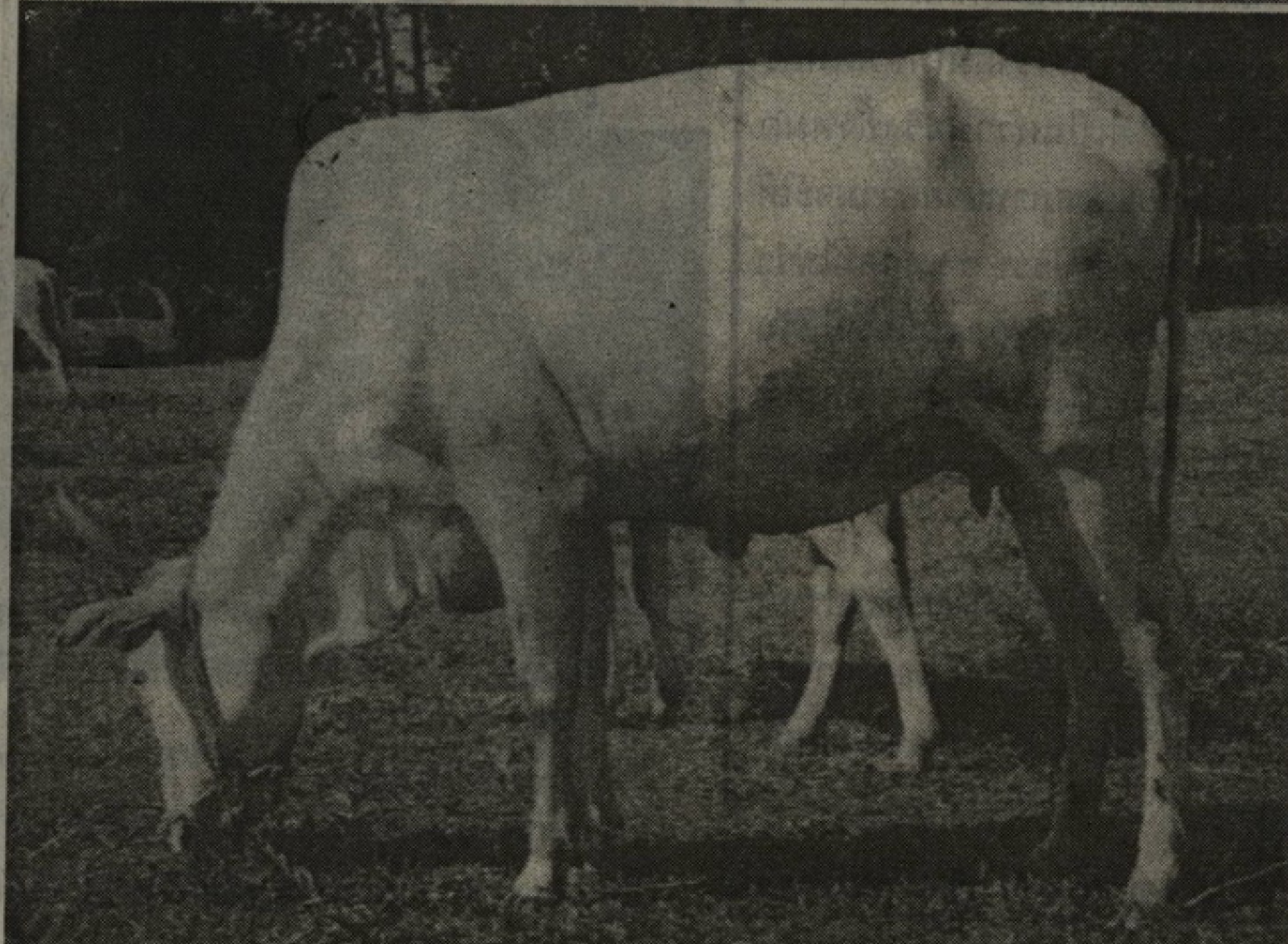
ว่าโคขาวลำพูนมีการเจริญเติบโตได้เพียงครึ่งหนึ่งของโคเนื้อยุโรป หากได้รับการเลี้ยงดูที่ดีเช่นเดียวกัน ดังนั้นการผสมพันธุ์ข้ามพันธุ์กับโคเนื้อยุโรป หรือโคเนื้ออื่นๆ ที่ดีกว่า เช่น บราห์มัน

จากการตรวจสอบของโคขาวลำพูน พบว่ามีลักษณะของโคโมโซมเช่นเดียวกับโค

อินเดีย คือ มีโครโมโซม 29 คู่ เป็นแบบ เป็นแบบอะโครเซนทริก ส่วนโครโมโซมเพศอีก 1 คู่ เป็นแบบสับเมทาเซนทริก ยกเว้นสำหรับโคเพศผู้ชายโครโมโซมที่เป็นแบบอะโครเซนทริก อย่างไรก็ตามเมื่อสังเกตตามลักษณะภายนอกแล้วจะเห็นได้ว่า โคขาวลำพูนหรือโคไทยอื่นๆ แตกต่างจากโคอินเดียอย่างเห็นได้ชัด ดังนั้นส่วนประกอบทางพันธุกรรมโดยส่วนใหญ่จะแตกต่างกัน ลักษณะเด่นประการหนึ่งที่สำคัญสำหรับโคไทยคือ สามารถสืบพันธุ์ได้ดีกว่าโคอินเดีย

ส่วนวิธีการสังเกตลักษณะเด่นของโคขาวลำพูนนั้น เกษตรกรสามารถสังเกตได้ตามลักษณะภายนอก 15 ลักษณะทั้งโคขาวลำพูนเพศเมียและเพศผู้คือ เนื้อเขา มีลักษณะน้ำตาลส้มเนื้อละเอียด เนื้อกึบ มีลักษณะสีน้ำตาลส้ม ขอบตา มีสีชมพูส้มไม่มีจุดต่างขาว เนื้อจุมก มีสีชมพูส้มไม่มีจุดต่างขาว เนื้อทวารต่างๆ มีสีชมพูส้มไม่มีจุดต่างขาว ขนพู่หาง มีสีขาว หน้าผาก มีลักษณะแบน เหนียงสะดือ ลักษณะสัน ดิดพื้นท้อง ขนาดเหนียงคอ ปานกลาง ใบหู เล็ก และกาง ขนลำตัว มีสีขาวเกรียน สีนัยน์ตาน้ำตาลดำ ขนตา มีสีชมพูส้มและขาวตามสีของหนัง และตะโหนด มีขนาดปานกลาง

ดังนั้น ก่อนที่เกษตรกรหันมาเลี้ยงโคขาวลำพูนควรมีการศึกษาและสอบถามรายละเอียดต่างๆ จากเจ้าหน้าที่ปศุสัตว์หรือหน่วยงานที่เกี่ยวข้อง เพื่อสามารถศึกษาถึง



➔ ลักษณะฝูงโคที่เลี้ยงตามธรรมชาติ

รายละเอียดปลีกย่อยต่างๆ ในการเลี้ยงได้อย่างครบถ้วน ส่งผลให้ โคขาวลำพูนที่เกษตรกรเลี้ยงออกมานั้นมีความสมบูรณ์และประสิทธิภาพตรงตามความต้องการของตลาดอีกด้วย.

สมรรถนะในการสืบพันธุ์ของโคขาวลำพูนอยู่ในเกณฑ์ที่ดีเมื่อเทียบกับโคเนื้อยุโรป

➔ โคขาวลำพูนเพศผู้เมีย