

ใน

ช่วงฤดูฝน สภาพอากาศในภาคเหนือนั้นสดชื่นเย็นฉ่ำ เหมาะอย่างยิ่งกับการขับรถเที่ยวชมธรรมชาติ จังหวัดแม่ฮ่องสอน เป็นจังหวัดหนึ่งที่มีภูมิประเทศเป็นภูเขาสูงมีแหล่งท่องเที่ยวทางธรรมชาติที่สำคัญหลายแห่ง โดยเฉพาะถ้ำ ที่มีชื่อเสียงและเป็นที่ยอมรับของนักท่องเที่ยวได้แก่ "ถ้ำลอด" ซึ่งอยู่ในเขตอำเภอปางมะผ้า

ลักษณะของถ้ำลอดจะเป็นภูเขาถ้ำที่มีน้ำไหลเป็นสายน้ำอยู่ภายในตัวถ้ำ ลำน้ำนี้ชาวบ้านจะเรียกว่า "น้ำวาง" สันนิษฐานว่าอาจมีต้นกำเนิดอยู่ในเขตติดต่อระหว่างไทยกับพม่า เมื่อถึงฤดูฝนน้ำในถ้ำลอดจะกลายเป็นสีแดงขุ่นไหลเชี่ยวอย่างรุนแรง ส่วนในฤดูแล้งน้ำในถ้ำจะน้อยไหลเอื่อย ไสจนสามารถมองเห็นพื้นทรายข้างล่างได้

ความเชื่อของชาวบ้านที่อาศัยอยู่ที่นี้เชื่อว่า ถ้ำลอดมีสิ่งศักดิ์สิทธิ์คอยปกป้องคุ้มครองอยู่ ในอดีตที่ผ่านมาชาวบ้านไม่ค่อยมีใครกล้าเข้าไปในบริเวณถ้ำ เพราะกลัวสิ่งศักดิ์สิทธิ์ทำร้าย

ลักษณะภายนอกของถ้ำลอดเป็นภูเขาถ้ำที่มีทางเข้าไปภายใน เมื่อมายืนบริเวณนี้จะได้ยินเสียงน้ำไหลและเสียงน้ำกัดเซาะหินดังออกมาจากภายในถ้ำ ซึ่งหากฟังดีดีเหมือนกับเสียงดนตรีที่ไม่มีทำนอง

เมื่อหลายปีก่อน มีการสำรวจภายในถ้ำลอด พบโครงศพโบราณที่ทำจากไม้ทั้งต้นขุดเอาเนื้อไม้ออก มีลักษณะเป็นไม้ทั้งต้นผ่าซีกประกบกันทั้งสองด้านชาวบ้านเรียกโครงศพที่พบพวกนี้ว่าเป็นโครงศพของ "ผีแมน" นอกจากนี้ในบริเวณถ้ำยังพบภาพเขียนสีโบราณตามผนังถ้ำ ซึ่ง



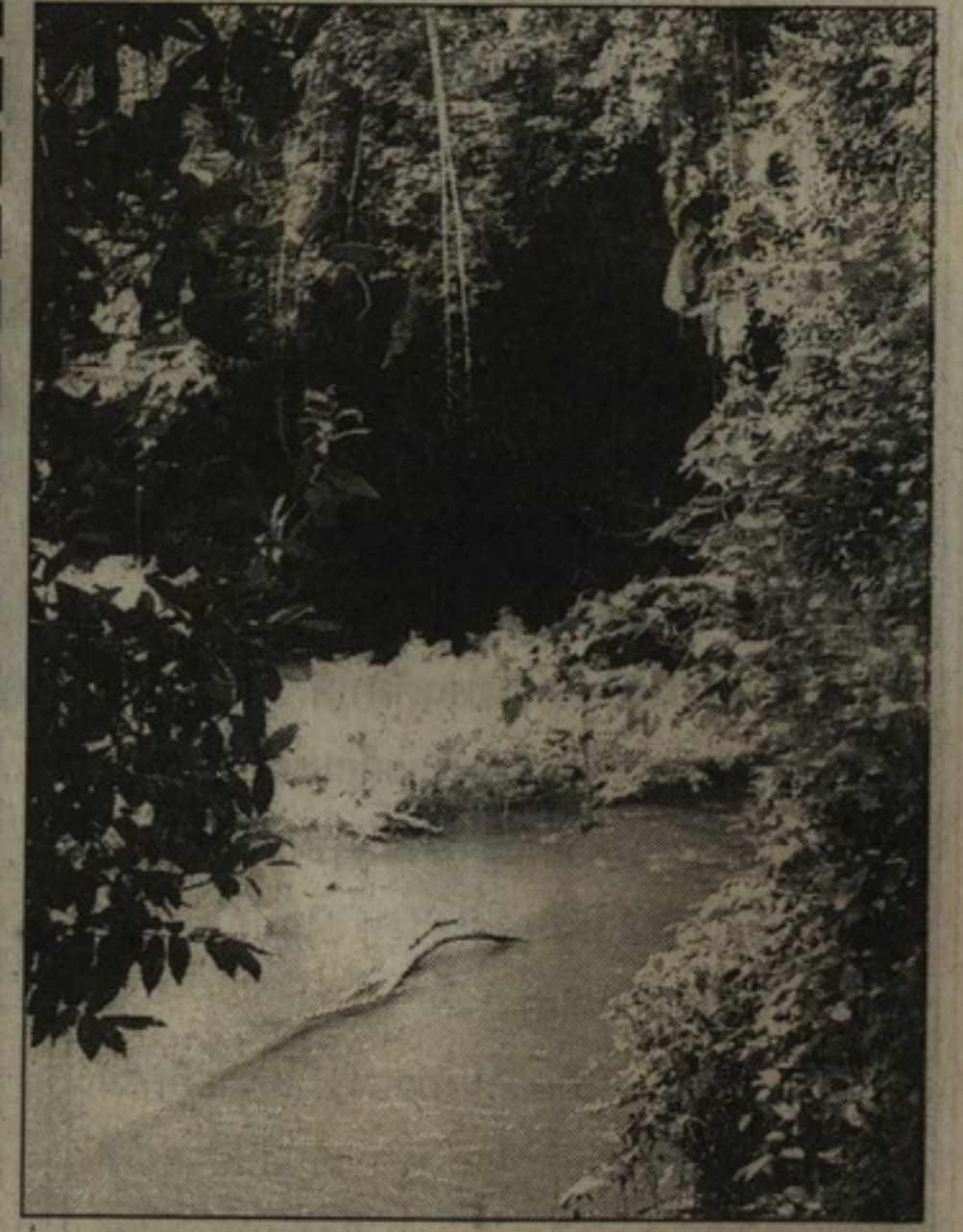
จากอำเภอแมริมไปจนถึงบ้านแม่มาลัย อำเภอแม่แตง เลี้ยวซ้ายเข้าสู่ถนนสายอำเภอปาย ระยะทางประมาณ 160 กิโลเมตรใช้เวลาเดินทาง 4 ชั่วโมง ตลอดสองข้างทางระหว่างอำเภอปายไปจนถึงอำเภอปางมะผ้าเป็นหุบเขาเล็กสลับด้วยภูเขา เส้นทางคดเคี้ยวไปตามแนวเขานักท่องเที่ยวที่ไม่ชำนาญทางจึงต้องขับรถด้วยความระมัดระวัง เพราะถนนแคบนานๆจะมีรถวิ่งสวนทางมาสักคันหนึ่ง

บริเวณรอยต่อระหว่างอำเภอปายกับอำเภอปางมะผ้าจะมีจุดตรวจและจุดชมวิวชื่อว่า "กิวลม" สาเหตุที่ชื่อกิวลมก็เพราะบริเวณนี้ตั้งอยู่ในช่องลมเมื่อเวลาที่มีลมพัดจะมีความแรงมาก นอกจากนั้นในบริเวณนี้ยังเป็นจุดชมวิิวทิวทัศน์ที่อากาศเย็นสบาย หากไปในหน้า

เสาะเสียบสันเขาสู่.. "ธารถ้ำลอด" ปางมะผ้า

ข่อยเรื่องเมืองล้านนา ปีที่ ๔
E-mail maew.cm@Thaimail.com

ธารถ้ำลอดแห่งอำเภอปางมะผ้า จึงเป็นสถานที่ดึงดูดนักท่องเที่ยวที่ต้องการสัมผัสธรรมชาติทั้งชาวไทยและชาวต่างประเทศเดินทางเข้ามาค้นหาพิศวงที่แฝงเร้นอยู่ในถ้ำแห่งนี้ มนต์เสน่ห์ธรรมชาติของธารถ้ำลอดหากว่าได้รับการดูแลเอาใจใส่จากหน่วยงานที่เกี่ยวข้องแล้ว เชื่อว่าสถานที่แห่งนี้จะเป็นที่พักผ่อนและท่องเที่ยวทางธรรมชาติที่นักเดินทางอยากจะเข้ามาสัมผัสสักครั้งแน่นอน



"น้ำวาง" สายน้ำที่ไหลเข้าไปในถ้ำลอด

นักโบราณคดีสันนิษฐานว่าในอดีตบริเวณนี้อาจเคยเป็นที่อยู่เก่าของพวกผีแมน ถ้ำลอดนอกจากจะเป็นสถานที่ท่องเที่ยวทางธรรมชาติอันลึกลับมหัศจรรย์ที่ดึงดูดให้นักท่องเที่ยวเดินทางมาสัมผัสแล้ว ในบริเวณนี้ยังมีบริการนำเที่ยวภายในถ้ำของกลุ่มชาวบ้านอีกด้วย โดยคิดค่าบริการสำหรับตะเกียงที่ใช้ส่องนำทางคนละ 100 บาท และยังมีแพไม้ไผ่สำหรับถ่อเข้าไปชมถ้ำปลาซึ่งอยู่ในบริเวณใกล้เคียงกัน ค่าบริการก็ไม่แพงเมื่อเทียบกับสิ่งที่นักท่องเที่ยวจะได้รับกลับไปถือว่าคุณค่าที่เดินทางมาเที่ยวถ้ำลอด



นักท่องเที่ยวที่ต้องการสัมผัสธรรมชาติทั้งชาวไทยและชาวต่างประเทศเดินทางเข้ามาค้นหาพิศวงที่แฝงเร้นอยู่ในถ้ำแห่งนี้ มนต์เสน่ห์ธรรมชาติของธารถ้ำลอดหากว่าได้รับการดูแลเอาใจใส่จากหน่วยงานที่เกี่ยวข้องแล้ว เชื่อว่าสถานที่แห่งนี้จะเป็นที่พักผ่อนและท่องเที่ยวทางธรรมชาติที่นักเดินทางอยากจะเข้ามาสัมผัสสักครั้งแน่นอน สำหรับนักท่องเที่ยวที่ต้องการเดินทางไปเที่ยวชมความมหัศจรรย์ของธารถ้ำลอดอำเภอปางมะผ้า จังหวัดแม่ฮ่องสอน สามารถ

ฝนจะมีเมฆหมอกบาง ๆ พัดไหลมาตามกระแสลม แต่หากมาในหน้าหนาว ว่ากันว่าสายหมอกจะลงหนาคล้าย ๆ กับฝนตกเลยทีเดียว เมื่อเดินทางมาถึงอำเภอปางมะผ้าถึงซานสบช่อง จะมีป้ายสัญญาณบอกเลี้ยวขวาเข้าไปยังบ้านถ้ำลอดอีกประมาณ 8 กิโลเมตร ลักษณะเส้นทางในช่วงนี้เป็นถนนคอนกรีตเสริมไม้ไผ่ ผ่านป่าเขาธรรมชาติสองข้างทางยังคงสมบูรณ์ปราศจากการรบกวนจากมนุษย์ ขับรถเข้าไปไม่นานนักก็จะถึงบริเวณลานจอดรถจากนั้น นักท่องเที่ยวก็สามารถเดินทางเข้าชมความงามของถ้ำลอดได้อย่างเต็มที่.

บทความ-ภาพประกอบโดย
อ.ชินษฐา นุตตะระ
รร.โรงเรียนปางมะผ้า