

วัดบ้านเหล่า อ.ป่าซาง ลำพูน

พระเจ้าตาเขียว



พระเจ้าตาเขียว

วัดบ้านเหล่าในอดีต มีเรื่องเล่ากันว่าตอนที่ พระพุทธเจ้าเสด็จมาบริเวณวัดบ้านเหล่าพระเจ้าตาเขียว ซึ่งมีเจ้าลัวะผู้หนึ่งชื่อว่า "เม็งคะบุตร" กำลังทำไร่อยู่ เมื่อเห็นพระพุทธเจ้าก็เกิดความกลัวจึงวิ่งหนีไป พระอินทร์และเหล่าเทพยดาที่เสด็จตามมาด้วย จึงตามไปบอกให้ทราบว่าเป็นสมเด็จพระสัมมาสัมพุทธเจ้า เสด็จมาโปรดเวไนยสัตว์ เมื่อประชาชนในแถบใกล้เคียงได้ทราบก็เดินทางมาฟังธรรมของพระองค์ ขณะเดียวกันก็แสดงอานิสงส์สร้างพระพุทธรูปให้จนเป็นที่เลื่อมใสกับผู้ที่ได้ฟังทุกคน ครั้นจบลง พระอินทร์ซึ่งเป็นประธานในที่นั้น จึงกราบขอพระเกศาพระพุทธเจ้า เพื่อประดิษฐานไว้ ณ ที่ตรงนั้น เพื่อให้เป็นที่เคารพสักการะแก่นุชนรุ่นหลัง พระพุทธเจ้าจึงประทานเกศาแก่พระอินทร์ โดยขุดบรรจุไว้ในอุโมงค์ เพื่อกันขโมย จากนั้น

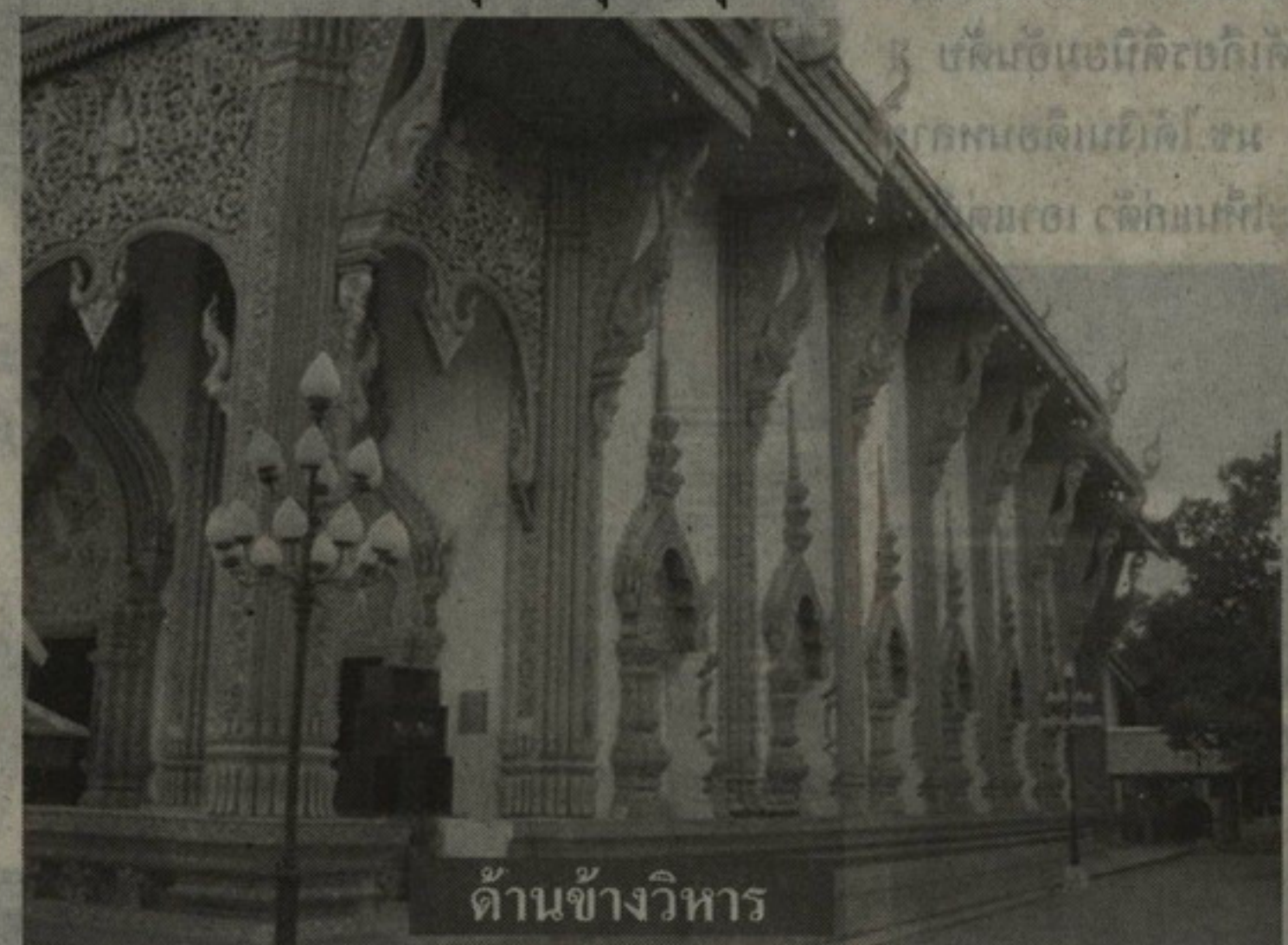
ศาสนสถาน โบราณคดี

วิปัสณากรรมฐานมาจากประเทศพม่า ได้มาอาศัยบำเพ็ญสมณธรรมที่นี่ จึงนั่งสมาธิสั่งจ้อธิษฐานต่อหน้าองค์พระพุทธรูปเป็นเวลาหลายราตรี และด้วยบุญบารมีอันศักดิ์สิทธิ์ของพระพุทธรูปจึงได้ปรากฏเป็นนิมิตอันดีให้ครุบา กิ่งม้าช่อมแซมพระพุทธรูปที่ชำรุดทรุดโทรมให้กลับคืนสภาพเดิม ท่านครุบาเผ่าได้พิจารณาเห็นว่าพระเนตรของพระเจ้า

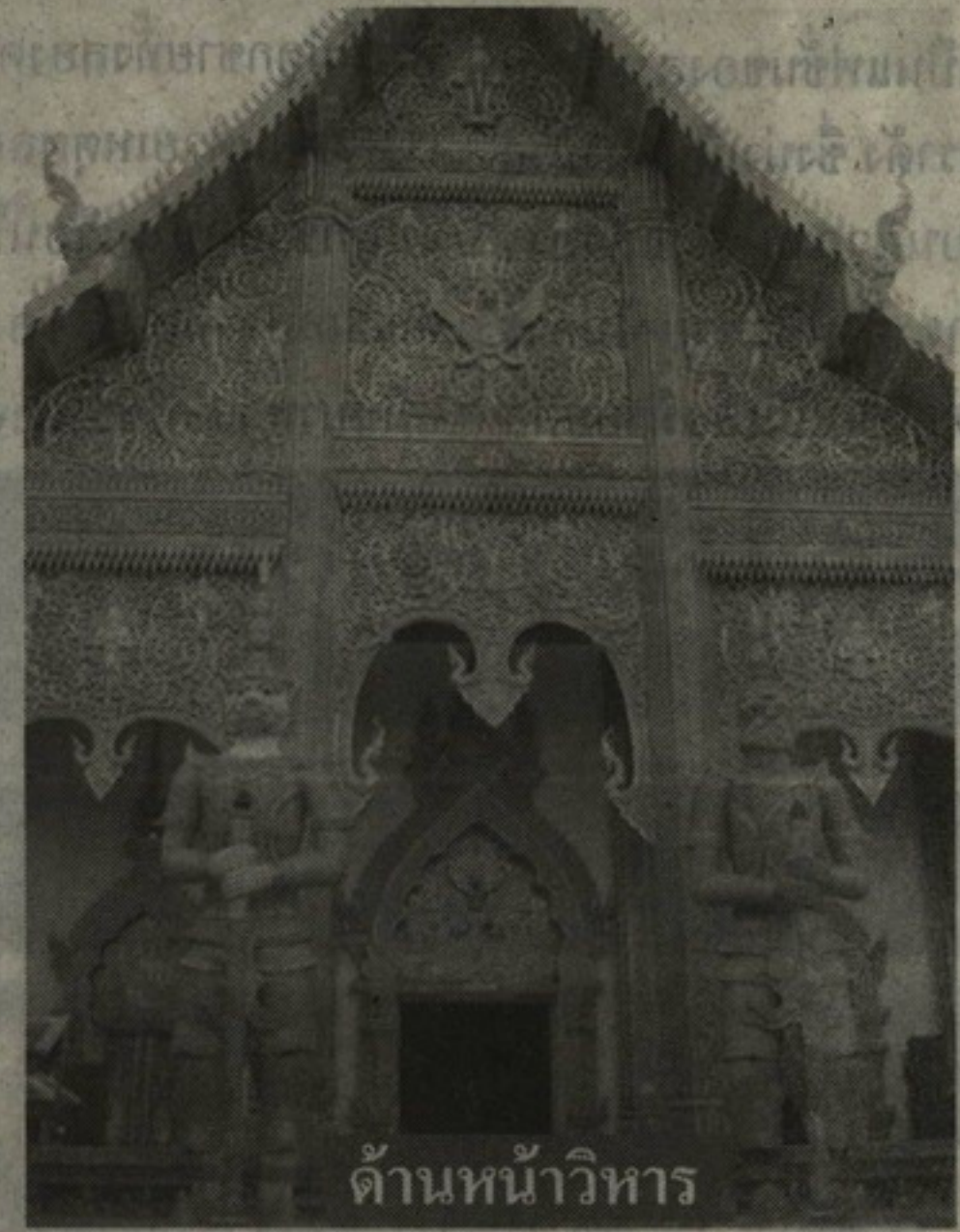
อุโมงค์ที่บรรจุพระพุทธรูป เกศา อุโมงค์ดังกล่าวนี้ อยู่ใต้พื้นพระพุทธรูป มีเรื่องเล่ากันว่าในการสร้างพระพุทธรูปครั้งนั้น ช่างก่อสร้าง ปั้นรูปพระพุทธรูปขึ้นไปจนถึงพระศอ ไม่มีผู้ใดจะมาทำพระพักตร์ให้สำเร็จ ก็มีพระอินทร์แปลงกายเป็นชีปะขาว อาสาทำพระพักตร์ของพระพุทธรูปองค์นี้ เมื่อลงมือทำไม่กี่วันก็เสร็จเรียบร้อย แต่ก็ยังขาดแก้วที่จะทำเป็นพระเนตรของพระพุทธรูป ชีปะขาวก็อาสานำแก้วมาใส่บรรจุไว้ โดยแก้วที่ชีปะขาวนำมาบรรจุนั้นเป็นแก้วมรกตสีเขียว สร้างความอัศจรรย์ให้แก่ผู้พบเห็น ประชาชนจึงขนานนามว่า "พระเจ้าตาเขียว"

มีท่านครุบา กิ่งม้าเดินธุดงค์ ถือวิปัสณากรรมฐานมาจากประเทศพม่า ได้มาอาศัยบำเพ็ญสมณธรรมที่นี่ จึงนั่งสมาธิสั่งจ้อธิษฐานต่อหน้าองค์พระพุทธรูปเป็นเวลาหลายราตรี และด้วยบุญบารมีอันศักดิ์สิทธิ์ของพระพุทธรูปจึงได้ปรากฏเป็นนิมิตอันดีให้ครุบา กิ่งม้าช่อมแซมพระพุทธรูปที่ชำรุดทรุดโทรมให้กลับคืนสภาพเดิม ท่านครุบาเผ่าได้พิจารณาเห็นว่าพระเนตรของพระเจ้า

วัดบ้านเหล่า ตั้งอยู่เลขที่ 102 บ้านเหล่า หมู่ที่ 2 ตำบลบ้านเรื่อน อำเภอป่าซาง จังหวัดลำพูน สังกัดคณะสงฆ์มหานิกาย ที่ดินตั้งวัดมีเนื้อที่ 5 ไร่ 1 งาน 50 ตารางวา อาณาเขตทิศเหนือจรดที่ดินเอกชน ทิศใต้จรดทางสาธารณะ ทิศตะวันออกจรดลำเหมืองสาธารณะและโรงเรียน ทิศตะวันตกจรดลำเหมืองและทางสาธารณะ อาคารเสนาสนะประกอบด้วย อุโบสถ วิหาร ศาลาการเปรียญ ศาลาบาตร กุฏิสงฆ์ หอระฆัง โรงครัว ปูชนียวัตถุมี พระเจ้าตาเขียว



ด้านข้างวิหาร



ด้านหน้าวิหาร

พระพุทธรูปพระเจ้าตาเขียวและอัฐิธาตุของครุบา กิ่งม้า โดยกำหนดวันขึ้น 7 - 8 - 9 เดือนแปดเหนือเป็นประจำทุกปี ปัจจุบันวัดบ้านเหล่าอยู่ระหว่างการบูรณะก่อสร้างอุโบสถและศาลา วัด ขอเชิญพุทธศาสนิกชนผู้มีจิตศรัทธาทุกท่านร่วมบริจาคได้ที่วัดบ้านเหล่า ต.บ้านเรื่อน อ.ป่าซาง จ.ลำพูน.

ตาเขียว ของเดิมเป็นแก้วที่วิเศษมาก หากไม่ได้แก้ไข หรือ ปกปิดของเดิมก็กลัวจะเป็นอันตราย จึงนำแก้วของตนเองที่ติดตัว มาจากพม่าครอบพระเนตรแก้วสีเขียวไว้ สำหรับอัฐิธาตุของครุบา กิ่งม้า ได้บรรจุไว้ ณ วัดนี้ คณะศรัทธาชาวบ้าน ได้จัดให้มีการสงฆ์

พระพุทธรูปพระเจ้าตาเขียวและอัฐิธาตุของครุบา กิ่งม้า โดยกำหนดวันขึ้น 7 - 8 - 9 เดือนแปดเหนือเป็นประจำทุกปี

ปัจจุบันวัดบ้านเหล่าอยู่ระหว่างการบูรณะก่อสร้างอุโบสถและศาลา วัด ขอเชิญพุทธศาสนิกชนผู้มีจิตศรัทธาทุกท่านร่วมบริจาคได้ที่วัดบ้านเหล่า ต.บ้านเรื่อน อ.ป่าซาง จ.ลำพูน.