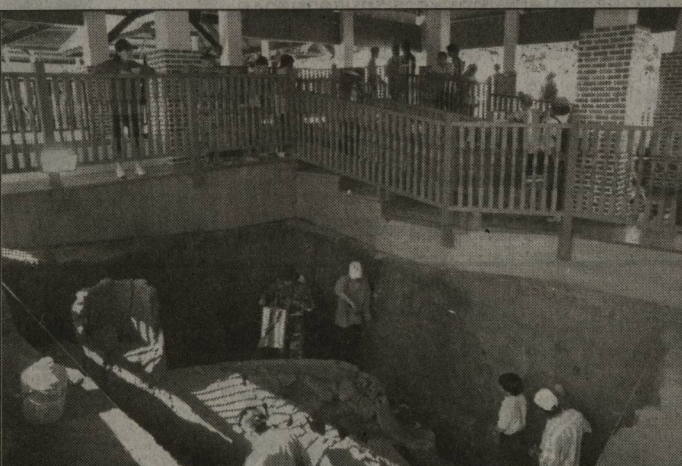


อำเภอแม่แตง จังหวัดเชียงใหม่เป็นอำเภอหนึ่งที่มีชื่อเสียงด้านการท่องเที่ยวทางธรรมชาติ ด้วยมีสภาพป่าไม้ที่อุดมสมบูรณ์เป็นต้นกำเนิดของน้ำแม่แตง นักท่องเที่ยวที่มาที่นี่ต่างรู้จักชื่อเสียงของอำเภอแม่แตงจากแหล่งท่องเที่ยวต่างๆ อาทิ ปางช้างแม่แตงมาน ปางช้างเชียงดาว เขื่อนแม่งัดสมบูรณ์ชล รวมถึงการล่องแพบนลำน้ำแม่แตง แต่นักท่องเที่ยวส่วนใหญ่ยังไม่รู้ว่ามีบริเวณแห่งนี้มีแหล่งท่องเที่ยวทางโบราณคดีที่มีอายุกว่า 700 ปีคือแหล่งเตาเผาอินทขิล

เตาเผาอินทขิล ตั้งอยู่บ้านสันป่าตอง ตำบลอินทขิล อำเภอแม่แตง เป็นแหล่งเตาเผาเครื่องถ้วยชามซึ่งเป็นแหล่งใหม่ที่เพิ่งค้นพบเมื่อไม่นานนี้ ตามเอกสารการขุดค้นทางโบราณคดีของเตาเผาอินทขิลของนายसानัด โพรชาญจิตร นักโบราณคดี สำนักงานโบราณคดีและพิพิธภัณฑสถานแห่งชาติที่ 6 เชียงใหม่ กล่าวถึงการพบเตาเผาเป็นครั้งแรกว่าในปี 2536 นายภาสกร โทณวนิก อาจารย์ประจำมหาวิทยาลัยราชภัฏเชียงใหม่และ รศ.สรวิชาติ อ่องสกุล อาจารย์จากมหาวิทยาลัยเชียงใหม่ ได้สำรวจพบร่องรอยดินเผาไฟรูปร่างกลมในบริเวณบ้านของนายดวงดี ไจทอง ชาวบ้านสันป่าตอง และได้ทำการขุดสำรวจทางโบราณคดีเพื่อศึกษาร่องรอยปล่องระบายความร้อน และหลังคาเตาเผาบางส่วน

กระทั่งในปี 2539 ได้มีการตรวจสอบและศึกษาข้อมูลเพิ่มเติมจึงทำให้ทราบว่าแหล่งโบราณคดีแห่งนี้ เป็นแหล่งเตาเผาเครื่องถ้วยชามสมัยโบราณ



ซึ่งปรากฏร่องรอยหลักฐานเป็นปากปล่องเตาบนผิวดิน 2 แห่ง เตาเผาที่ค้นพบก่อด้วยอิฐ เป็นปล่องกลม ขนาดเส้นผ่าศูนย์กลางประมาณ 80 เซนติเมตร นอกจากนั้นบริเวณทั่วไปยังพบเศษภาชนะดินเผา เนื้อแกร่งเคลือบสีเขียวอ่อน และเคลือบสีน้ำตาล แกมเขียวเข้ม เนื้อดินสีเทาและเศษภาชนะดินเผา เนื้ออ่อนไม่เคลือบผิว

กระทั่งต่อมาชาวบ้านในบริเวณใกล้เคียงได้แจ้งให้ไปตรวจสอบโบราณวัตถุที่ “เนินขมุ” ในป่าห้วยช้างตาย พบเศษเครื่องถ้วยชามจำนวนมาก สันนิษฐานว่าจะมีแหล่งเตาเผาถ้วยชามอีกแห่งหนึ่งและเมื่อคณะทำการสำรวจต่อไปบริเวณหลังวัดมีดก้า พบว่ามีเตาเผาอยู่ที่ถนนตามลาดชายเนินเขา และพบปล่องเตาเผาก่อด้วยดินเหนียวเพิ่มขึ้นอีกแห่งหนึ่งในที่ดินเอกชน

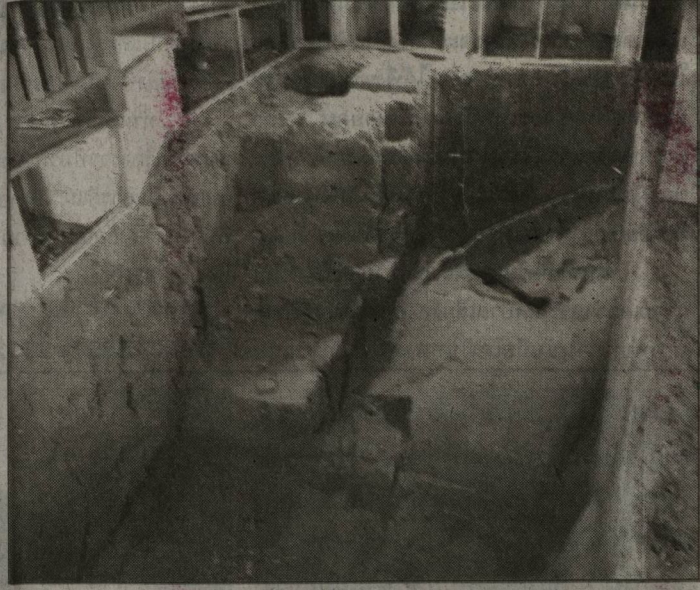
จากการสำรวจของนักโบราณคดีทำให้ทราบว่าลักษณะของเตาเป็นเตาเผาเครื่องถ้วยชาม ก่อโครงสร้างด้วยดินเหนียวแบบระบายความร้อนผ่าเฉียงขึ้น รูปร่างคล้ายไห จึงถูกเรียกว่า “เตาไห” โดยมีช่องใส่ไฟอยู่บริเวณด้านหน้าของเตาสำหรับเป็นช่องลำเลียงภาชนะดินเผาเข้าบรรจุ ตอนกลางของเตาใช้เป็นพื้นที่วางภาชนะ ส่วนตอนหลังใช้เป็นปล่องระบายความร้อน

ส่วนหลักฐานผลิตภัณฑ์เครื่องถ้วยชามที่ถูกค้นพบนั้น เป็นเครื่องถ้วยชามเนื้อแกร่งเคลือบสีเขียวอ่อน เรียกชื่อว่า เซลาดอน หรือ ศิลาดล และชนิดเคลือบสีน้ำตาล ใช้ดินสีชาคุณภาพเยี่ยมเทียบได้กับเครื่องถ้วยสังคโลกของศรีลังกาล้วน ที่สำคัญคือพบชิ้นส่วนภาชนะดินดิบ บั้นจากดินสีขาว ซึ่งยังไม่เคยพบ ณ แหล่งเตาโบราณที่ใดมาก่อนในประเทศไทย อันเป็นหลักฐานสำคัญทางโบราณคดีที่ใช้ให้ทราบถึงกระบวนการและขั้นตอนการผลิตเครื่องถ้วยชามของล้านนาได้เป็นอย่างดี

จากการตรวจสอบรูปลักษณ์ของเตาเผาอินทขิล รวมถึงรูปแบบ



ข่อยเรื่องเมืองล้านนา ปีที่ ๘

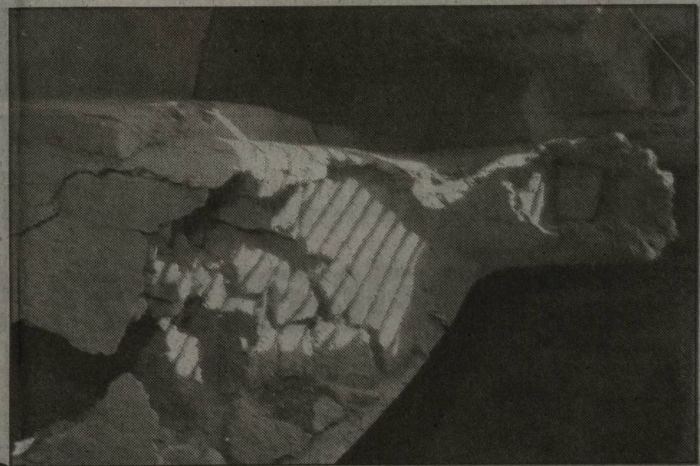


พิพิธภัณฑเตาโบราณอินทขิลเมืองแกน

ผลิตภัณฑ์เครื่องถ้วยชาม สันนิษฐานว่าน่าจะมียุอายุอยู่ในยุคล้านนา คือประมาณ 500-600 ปีมาแล้ว

แหล่งเตาเผาอินทขิลถือเป็นแหล่งโบราณคดีที่มีความสำคัญอย่างมากทั้งทางด้านวิชาการโบราณคดีและประวัติศาสตร์ความเป็นมาของอาณาจักรล้านนา เพราะเป็นแหล่งผลิตเครื่องถ้วยชามในอดีตแหล่งใหม่ที่มีความสมบูรณ์ทั้งเตาเผาและตัวอย่างเศษถ้วยชามที่มีมากถึง 4 แห่ง ซึ่งจากการขุดค้นแหล่งเตาเผาในภาคเหนือตอนบนยังไม่พบว่ามีแหล่งเตาเผาแหล่งใดที่มีความสมบูรณ์เช่นนี้มาก่อน

ปัจจุบันเทศบาลตำบลเมืองแกนพัฒนาโดยการนำของนายจรัส ไชยยานายกเทศมนตรีและคณะผู้บริหารเทศบาลได้เล็งเห็นความสำคัญของการท่องเที่ยว จนกระทั่งได้รับงบประมาณจากกรมศิลปากรกว่า 10 ล้านบาทเพื่อนำมาพัฒนาแหล่งโบราณคดีเตาเผาอินทขิล ตลอดจนได้มีการพัฒนาแหล่งท่องเที่ยวที่สำคัญ



แหล่งเตาเผาอินทขิลถือเป็นแหล่งโบราณคดีที่มีความสำคัญอย่างมากทั้งทางด้านวิชาการโบราณคดีและประวัติศาสตร์ความเป็นมาของอาณาจักรล้านนา เพราะเป็นแหล่งผลิตเครื่องถ้วยชามในอดีตแหล่งใหม่ที่มีความสมบูรณ์ทั้งเตาเผาและตัวอย่างเศษถ้วยชามที่มีมากถึง 4 แห่ง ซึ่งจากการขุดค้นแหล่งเตาเผาในภาคเหนือตอนบนยังไม่พบว่ามีแหล่งเตาเผาแหล่งใดที่มีความสมบูรณ์เช่นนี้มาก่อน



ต่างๆ ภายในเขตเทศบาลพร้อมต้อนรับนักท่องเที่ยวให้เดินทางมาท่องเที่ยวอำเภอแม่แตง

นายกเทศมนตรีเทศบาลตำบลเมืองแกนพัฒนา กล่าวถึงการจัดตั้งพิพิธภัณฑเตาเผาอินทขิลเมืองแกนว่า หลังจากที่เปิดอาคารพิพิธภัณฑในวันที่ 25 ธันวาคม 2549 นี้แล้ว ในอนาคตทางเทศบาลจะได้เปิดให้เป็นแหล่งท่องเที่ยวทางประวัติศาสตร์ โดยจะเชื่อมโยงกับแหล่งท่องเที่ยว ที่สำคัญที่อยู่รอบๆ บริเวณ ได้แก่ เขื่อนแม่งัดสมบูรณ์ชล วัดบ้านเด่นของครูบาเทือง นอกจากนั้นทางเทศบาลตำบลเมืองแกนพัฒนายังจะได้ส่งเสริมแหล่งท่องเที่ยว เชิงเกษตรที่ทำการเพาะปลูกผักปลอดสารพิษอีกด้วย

แหล่งเตาเผาอินทขิล บ้านสันป่าตอง อ.แม่แตง จึงน่าจะเป็นแหล่งท่องเที่ยวทางโบราณคดีที่สำคัญอีกแห่งหนึ่งของเชียงใหม่ และมีความเหมาะสมที่จะสนับสนุนให้อนุรักษ์และพัฒนาให้เป็นศูนย์การศึกษาเทคโนโลยีการผลิตเครื่องถ้วยชามโบราณของล้านนา รวมถึงเป็นแหล่งท่องเที่ยวทางวัฒนธรรมในรูปแบบของพิพิธภัณฑแหล่งโบราณคดี (Archaeological Site Museum) เพื่อให้ประชาชนผู้สนใจได้แวะเข้าไปเที่ยวชมต่อไป

