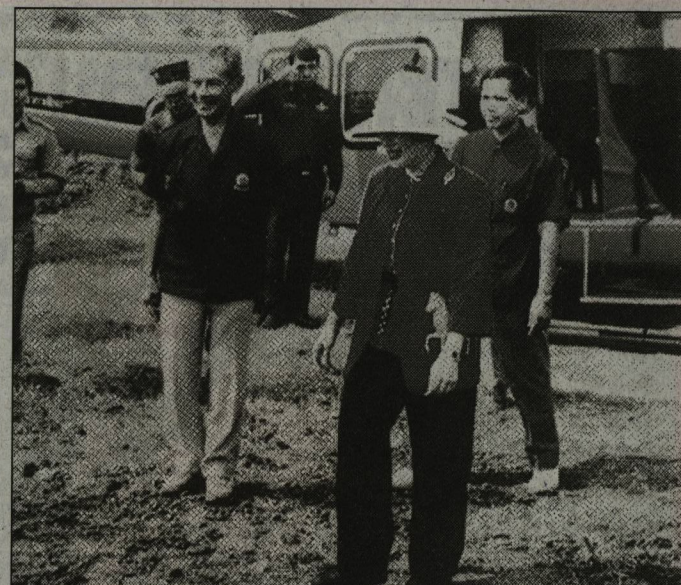


ความเป็นมาสืบเนื่องมาจากพระบาทสมเด็จพระเจ้าอยู่หัว และสมเด็จพระนางเจ้าพระบรมราชินีนาถ เสด็จฯ เยี่ยมราษฎร ชาวเขาเผ่ามูเซอ บ้านแกน้อย ตำบลเมืองนะ อำเภอเชียงดาว จังหวัดเชียงใหม่ เมื่อวันที่ 27 กุมภาพันธ์ 2523 ทรงทราบถึง ปัญหาของราษฎรซึ่งคล้ายคลึงกับหมู่บ้านชาวเขาเผ่าอื่นๆ ทางภาคเหนือของประเทศ คือมีรายได้จากการปลูกฝิ่น ข้าวไร่ เพียงปีละครั้ง พื้นที่เพาะปลูกเริ่มให้ผลผลิตต่ำ

เนื่องจากปลูกมาหลายปีติดต่อกันโดยมิได้บำรุงดินและมีการชะล้างพังทลายดิน ประกอบกับพื้นที่บริเวณนี้มีความลาดเทไม่ สูงชันมากนัก และพรมน้ำที่สามารจะทำกาพัฒนาขึ้นเพื่อใช้ สำหรับอุปโภคและบริโภคในหมู่บ้าน และเพื่อการเกษตรในการปลูก พืชที่เหมาะสมกับสภาพแวดล้อมเพื่อเป็นรายได้ จึงทรงมีพระราช ดำริที่จะช่วยเหลือราษฎรเหล่านี้



กะหล่ำปลีแดงและการปลูกผักโดยให้ปุ๋ยทางน้ำ - พืชไร่ เช่น ลิ้นจี่ ข้าวสาลี ถั่วอะซูกิ ถั่วแดงหลวง-งานสาธิตเห็ดหอมและเห็ดอื่นๆ - ฝั่หวาน เช่น พันธุ์หมาจู้ พันธุ์ลิ้จู้-การ จัดการแปลงตัวอย่างโครงการป่าชาวบ้าน- งานขยายพันธุ์พืช เช่น ไม้ผล ไม้โตเร็วและ งานสัตว์บาล เช่น ม้า วัว

ยังมีส่วนงานพัฒนาและส่งเสริม อาชีพดังนี้- งานส่งเสริมไม้ผล เช่น สาลี่ พลับ พลัม บัวยและอื่นๆ - งานส่งเสริมพืชผัก เช่น หอมญี่ปุ่น พักทอง-งานส่งเสริมพืชไร่ เช่น ถั่วอะซูกิ , ถั่วแดง, ข้าวไร่และข้าวนาดำ - งานส่งเสริมฝั่หวานพันธุ์หมาจู้และลิ้จู้-งาน

ส่งเสริมการปลูกป่าชาวบ้าน-งานส่งเสริม ผลิตภัณฑ์ดอกไม้แห้ง เช่น ข้าวสาลี ตะล่อมดอย-งานฝึกอบรมด้านการเกษตร งานพัฒนาและอนุรักษ์ทรัพยากรธรรมชาติ เช่น โครงการป่าชาวบ้าน ,โครงการปลูก ป่าชุมชน งานพัฒนาคุณภาพชีวิตและ ส่งเสริมกิจกรรม กลุ่ม เช่น กลุ่มกองทุนยา กลุ่มธนาคารข้าว กองทุนปุ๋ยและกลุ่มเกษตรกร ตลอดจนโครงการเสริมสร้างจิตสำนึกเพื่อ การพึ่งพาตนเองอีกด้วย

ขอขอบคุณ-ศูนย์พัฒนาห้วยแก น้อย/เอื้อเพื่อข้อมูล

ศูนย์พัฒนาโครงการหลวงแกน้อย พลิกดอยฝิ่นพูชีวิตคืนสู่ธรรมชาติ

“พระบาทสมเด็จพระเจ้าอยู่หัวทรงพระกรุณาโปรดเกล้าฯตั้งโครงการหลวงฯขึ้นเป็นโครงการส่วนพระองค์ เมื่อปีพุทธศักราช 2512 โดยมีคณาจารย์และข้าราชการจากหน่วยงานต่างๆ เป็นอาสาสมัคร ดำเนินงานวิจัยพืช เมืองหนาว ด้วยความสมัครใจ โดยไม่คำนึงถึงผลตอบแทนใดๆ นอกเหนือจาก สนองงานตามรอยพระราชดำริฯและเพื่อ ดำเนินการส่งเสริมชาวเขาให้ลดพื้นที่ปลูกฝิ่นหันมาปลูกพืชทดแทน เพื่อความเป็นอยู่ที่ดีขึ้นต่อไป”

ต่อมาเดือนมีนาคม 2523 หม่อมเจ้าภีศเดช รัชนี ขณะ นั้นดำรงตำแหน่งผู้อำนวยการโครงการหลวง จึงได้มอบหมายให้นาย จิตติ ปิ่นทอง และคณะอาจารย์ จากคณะเกษตรศาสตร์มหาวิทยาลัย เชียงใหม่ รับสนองพระราชดำรินงานในโครงการหลวงแกน้อยขึ้น งบประมาณดำเนินงานได้รับพระราชทานจากพระราชทรัพย์ส่วน พระองค์ตลอดมา

และระหว่างปี 2523-2532 โครงการได้รับการสนับสนุน ในด้านการส่งเสริมการเกษตร โดยสำนักงานเกษตรจังหวัด เชียงใหม่ได้ช่วยสนับสนุนบุคลากรและงบประมาณบางส่วนด้านการ ส่งเสริมการเกษตรเพิ่มเติม ปัจจุบันงบประมาณบางส่วนได้รับจาก มูลนิธิโครงการหลวงและกองพัฒนาที่สูง สังกัดสำนักงานปลัด กระทรวงการเกษตรและสหกรณ์ ได้สนับสนุนปัจจัยการผลิตใน งานทดสอบ-สาธิตบางส่วน

สำหรับวัตถุประสงค์ในโครงการฯดังกล่าวก็ เพื่อส่งเสริมการ ปลูกพืชเศรษฐกิจแทนฝิ่น, รักษาต้นน้ำลำธารและอนุรักษ์ทรัพยากร

ธรรมชาติ,ส่งเสริมฐานะทางเศรษฐกิจ สังคม การศึกษาและความ เป็นอยู่ของเกษตรกรให้ดีขึ้นและเพื่อปรับปรุงพื้นที่ทำกินให้มี ประสิทธิภาพ และป้องกันการย้ายถิ่นที่อยู่และที่ทำกินของเกษตรกร

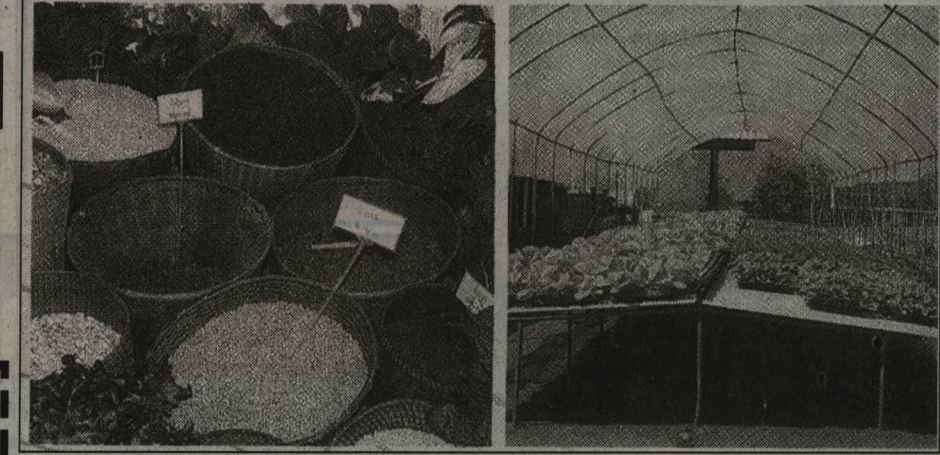
ในส่วนของสถานที่ตั้งพื้นที่ดำเนินงานนั้นอยู่ในเขตกลุ่ม หมู่บ้านแกน้อย หมู่ที่ 2 และกลุ่มหมู่บ้านไชยา หมู่ที่ 9 ตำบลเมืองนะ อำเภอเชียงดาว จังหวัดเชียงใหม่ พื้นที่ทั้งหมดประมาณ 88 ตาราง กิโลเมตร

ลักษณะพื้นที่ส่วนใหญ่เป็นที่ราบลุ่มลักษณะแอ่งกระทะมี ความสูงจากระดับน้ำทะเลประมาณ 1,000 เมตร และยอดดอยสูง 1,702 เมตร ระยะทางจากจังหวัดเชียงใหม่ถึงศูนย์ฯ ประมาณ 155 กิโลเมตร ใช้เวลาการเดินทางโดยรถยนต์ประมาณ 3-4 ชั่วโมง

โดยมีหมู่บ้านในเขตรับผิดชอบจำนวน 12 หมู่บ้าน คือ บ้านห้วยถ้ำ, บ้านห้วยลึก, บ้านแม่แกน , บ้านปงใหม่ , บ้านป่าบง เก้า , บ้านไทยใหญ่ , บ้านไชยา 1 , 2 , 3 , 4 , 5 , 6 รวม 560 ครอบครัว จำนวนประชากร 2,787 คน นับถือศาสนาพุทธ , คริสต์

มากที่สุด และมีบางส่วนนับถือผี ประชากร เป็นชาวเขาเผ่ามูเซอดำ, มูเซอแดง , ไทยใหญ่ และจื๋ยฮ่อ

แนวทางการดำเนินงานประกอบด้วย งานทดสอบ-สาธิต-ไม้ผล - ไม้ยืนต้น เช่นสาลี่ พลัม พลัม ฝรั่ง อโวคาโด องุ่น เสาวรส บัวย



มีการพัฒนาพื้นที่ ในการเพาะปลูกพรรณพืชนานาชนิด โดยมีวัตถุประสงค์เพื่อ ให้ชาวเขาลดพื้นที่การปลูกพืชเสพติดหันมาเพาะปลูกพรรณพืชเศรษฐกิจแทน