



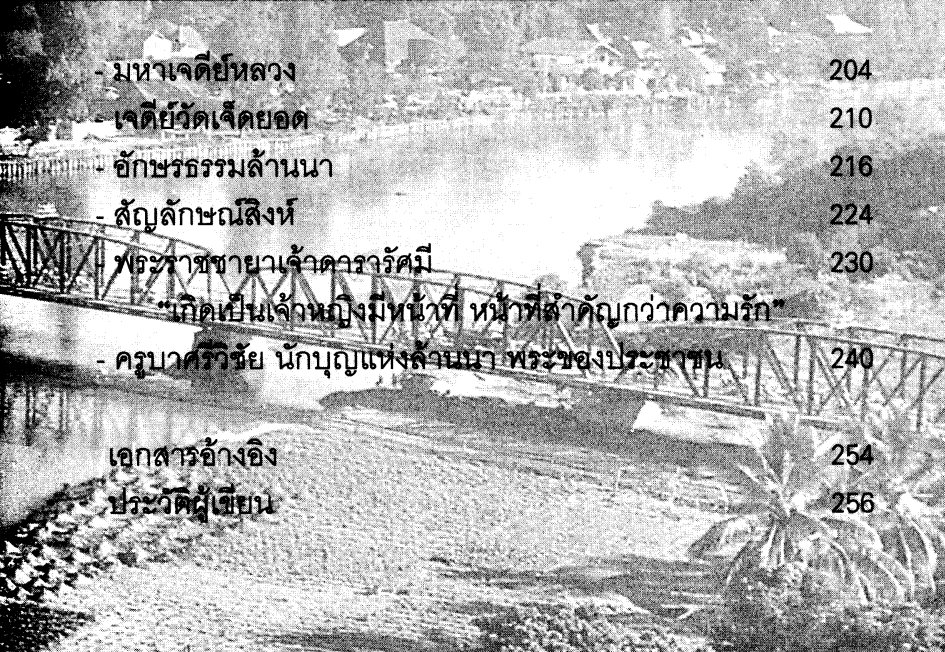
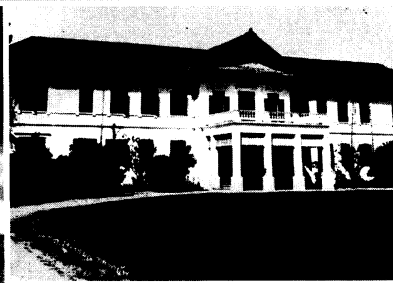
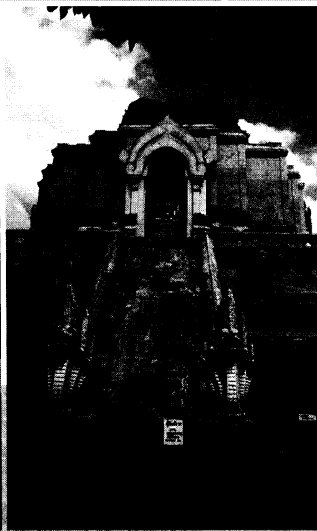
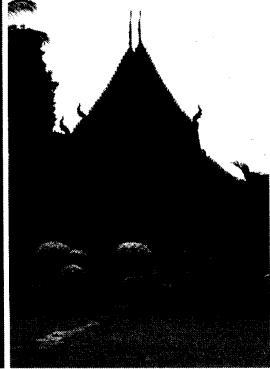
สารบัญ

ภาคแรก

เชียงใหม่ หัวใจล้านนา

ภาคสอง

- เวียงกุมกาม เมืองหลวงก่อนเชียงใหม่ 178
- พญามังราย สร้างเมืองเชียงใหม่ 184
- ประตูเมือง กำแพงเมือง แจ่งและคูเมือง 188
- วัดเชียงมั่น พระอารามหลวงแห่งแรกของเมืองเชียงใหม่ 194
- พระธาตุดอยสุเทพ พระธาตุเจดีย์บนภูเขาแห่งแรกของล้านนา 200



- มหาเจดีย์หลวง	204
- เจดีย์วัดเจ็ดยอด	210
- อักษรรธรรมล้านนา	216
- สัญลักษณ์สิงห์	224
- พระราชชายาเจ้าดารารัศมี	230
"เกิดเป็นเจ้าหญิงมีหน้าที่หน้าที่สำคัญกว่าความรัก"	
- ครอบครัวชาย นักบุญแห่งล้านนา พระวอพระตา	240
เอกสารอ้างอิง	254
ประวัติผู้เขียน	256